



**CHANGYOT**  
TRAVEL & TRADING

**บริษัท ฉางโยทแตรเวลแอนด์เทรดดิ้ง จำกัด**

License No.  
11/10687

- 🏠 33/12 เดอะคอนเนค 15 ถนนเฉลิมพระเกียรติ ร.9 ซ.87 แขวงประเวศ เขตประเวศ กทม
- 🌐 [www.changyotravel-edu-thai.com](http://www.changyotravel-edu-thai.com)
- ✉ [changyotravel@hotmail.com](mailto:changyotravel@hotmail.com)
- ☎ 0 2215 4422, 33, 086 316 4433, 098 993 9398



@changyotravel

**BEST JAPAN**

รหัส : BT-NG001\_TG

**5 วัน | 3 คืน**

**เที่ยวแบบไร้กังวล**  
**การันตี**  
**โค้ดนำเที่ยว**  
**สื่อสารญี่ปุ่นได้**



# มัทสึจิมะ Nagoya

ชิราคาวาโกะ • ทาคายาม่า • คามิโคจิ

เยือนหมู่บ้านมรดกโลก

**"ชิราคาวาโกะ"**  
ชมหมู่บ้านโบราณ "ทาคายาม่า"

**43,999.-** ราคาเพียง

📅 **เดินทาง : พฤษภาคม 2568**



**ศาลเจ้าอะสึตะจิงกุ**



**ช้อปปิ้งย่านซากาเอะ**



**ช้อปปิ้งมิตซูยาอ่ากเล็ก**

✈ **บินทรู FULL SERVICE**

🧳 **น้ำหนักกระเป๋า 20 Kg.**

🏨 **พักโรงแรม 3 ดาว**

🍴 **อาหาร 6 มื้อ**



สัมผัสบรรยากาศอุทยานคามิโคจิ บิน Full Service ลงมาโกย่า สักการะศาลเจ้าอะสึตะจิงกุ



BEST JAPAN

รหัส : BT-NG001\_TG

5 วัน | 3 คืน

# มหัศจรรย์ Nagoya

ชิราคาวาโกะ • ทาคายาม่า • คามิโคจิ



✓ ชมหมู่บ้านมรดกโลก ชิราคาวาโกะ

✓ เที่ยวอุทยานคามิโคจิ

✓ ชมปราสาทนาโกย่า



ปราสาทนาโกย่า



ช้อปปิ้งย่านซากาเอะ

เดินทางโดยสายการบิน การบินไทย



อาหาร : 6 มื้อ



โรงแรม : 3 ดาว



FLIGHT : TG644  
BKK 00:05 — → NGO 08:00



FLIGHT : TG645  
NGO 11:00 — → BKK 15:00

วันที่	รายการทัวร์	อาหาร			โรงแรม
		เช้า	กลางวัน	เย็น	
1	• กรุงเทพฯ สนามบินสุวรรณภูมิ				
2	• ทำอากาศยานนานาชาติชูบุเซ็นแทรร์ ประเทศญี่ปุ่น • เมืองกิฟุ • หมู่บ้านชิราคาวาโกะ • อีออน มอลล์		✓		GIFU / TAKAYAMA HOTEL AREA หรือเทียบเท่า 3 ดาว
3	• เมืองมัตสึโมโด้ • อุทยานคามิโคจิ • เมืองเก่าทาคายาม่า • เมืองนาโกย่า • ช้อปปิ้งย่านซากาเอะ	✓	✓		NAGOYA HOTEL AREA หรือเทียบเท่า 3 ดาว
4	• ศาลเจ้าฮิซึตะ จิงกุ • ปราสาทนาโกย่า • ช้อปปิ้งมิตซึยะเฮ้าส์เล็ท	✓	✓		NAGOYA HOTEL AREA หรือเทียบเท่า 3 ดาว
5	• ทำอากาศยานนานาชาติชูบุเซ็นแทรร์ ประเทศญี่ปุ่น • สนามบินสุวรรณภูมิ กรุงเทพฯ	✓			



รายการทัวร์อาจมีสลับปรับเปลี่ยนตามความเหมาะสม โดยดูสถานการณ์หน้างานเป็นหลัก แต่จะเที่ยวครบทุกรายการ



## อัตราค่าบริการและเงื่อนไขรายการท่องเที่ยว

วันเดินทาง	จำนวนที่นั่ง	ผู้ใหญ่	เด็กอายุต่ำกว่า 6 ปี ไม่ใช่เตียง	พักเดี่ยว
14 – 18 พฤษภาคม 2568	30 + 1	43,999	41,999	6,900
21 - 25 พฤษภาคม 2568	30 + 1	43,999	41,999	6,900
28 พฤษภาคม – 01 มิถุนายน 2567	30 + 1	43,999	41,999	6,900

**\*\*ราคา INFANT (อายุไม่ถึง 2 ปี บริบูรณ์ ณ วันเดินทางกลับ) ท่านละ 10,000 บาท**

**อัตรานี้รวมรายการทัวร์และตั๋วเครื่องบินแล้ว\*\***

**ราคา JOINLAND หักตั๋วเครื่องบินออกท่านละ 20,000 บาท**

**อัตราค่าบริการนี้ไม่รวม ค่าทิปไกด์, พนักงานขับรถ รวมทั้งทริป 2,000 บาท/ท่าน**

**อัตราค่าบริการนี้สำหรับลูกค้าเดินทางพร้อมคณะทัวร์เท่านั้น หากลูกค้ามีความประสงค์ไม่เดินทางพร้อมคณะทัวร์หรือตามโปรแกรมทัวร์ ทางบริษัทฯ ขออนุญาตเก็บค่าใช้จ่ายเพิ่มเติมท่านละ 5,000 บาท โดยไม่ต้องแจ้งให้ท่านทราบล่วงหน้า**

## โปรแกรมการเดินทาง 5 วัน 3 คืน : เดินทางโดย การบินไทย



BKK	→	NGO	NGO	→	BKK
เที่ยวบิน	ออก	ถึง	เที่ยวบิน	ออก	ถึง
TG644	00.05	08.00	TG645	11.00	15.00

**วันแรก** กรุงเทพฯ สนามบินสุวรรณภูมิ

**21.00 น.** พร้อมกันที่ **สนามบินสุวรรณภูมิ** ใช้ออก ชั้น 4 ประตู 2 ROW D เคาน์เตอร์สายการบินไทย **THAI AIRWAYS (TG)** โดยมีเจ้าหน้าที่อำนวยความสะดวกแก่ทุกท่าน



**วันที่สอง** ท่าอากาศยานนานาชาติชুবูเซ็นแทรร์ ประเทศญี่ปุ่น • เมืองกิฟุ • หมู่บ้านชิราคาวาโกะ • อีออน มอลล์ ๑ (-/กลางวัน/-)

**00.05 น.** ออกเดินทางสู่เมืองนาโงย่า ประเทศญี่ปุ่น โดยเที่ยวบินที่ **TG644 (บริการอาหารและเครื่องดื่มบนเครื่อง)**

**08.00 น.** เดินทางถึง ท่าอากาศยานนานาชาติชুবูเซ็นแทรร์ ประเทศญี่ปุ่น พบการต้อนรับอย่างอบอุ่นจากเจ้าหน้าที่ (เวลาท้องถิ่นที่ญี่ปุ่นเร็วกว่าประเทศไทย 2 ชั่วโมง)

นำท่านสู่ **จังหวัดกิฟุ** ตั้งอยู่ในภูมิภาคชubu จังหวัดนี้อยู่ระหว่างโตเกียว กับเกียวโต และอยู่ทางตอนเหนือของเมืองนาโงย่า มีธรรมชาติอันอุดมสมบูรณ์ ถูกล้อมรอบด้วยภูเขาและแม่น้ำ ด้วยธรรมชาติที่สมบูรณ์สุดๆ ของกิฟุ ทำให้นักท่องเที่ยวสามารถชื่นชมความงดงามของธรรมชาติได้ทุกฤดู

นำท่านชม **หมู่บ้านมรดกโลกชิราคาวาโกะ** ตั้งอยู่บนภูเขาในเขตจังหวัดกิฟุและโทยาม่า ประกอบไปด้วยบ้านเรือนที่มีอายุเก่าแก่กว่า 200 – 300 ปี กระจายไปในแนวเหนือ - ใต้ ตามที่ราบแคบๆ ที่ชันนานไป

กับแม่น้ำโชกาเวะ นอกจากนี้ยังได้รับการขึ้นทะเบียนให้เป็นหมู่บ้านมรดกโลกอีกด้วย ไฮไลท์หมู่บ้านแห่งนี้คือการเดินชมบ้านแบบกัสโซสึคิри ซึ่งเป็นบ้านชาวนาโบราณอายุมากกว่า 250 ปี บ้านแบบกัสโซสึคิรี มีลักษณะพิเศษ คือเป็นบ้านแบบญี่ปุ่นดั้งเดิม ซึ่งคำว่า กัสโซ แปลว่า พนมมือ ตามรูปแบบของบ้านที่หลังคาชันถึง 60 องศา ลักษณะคล้ายสองมือที่พนมมือเข้าหากัน เพื่อป้องกันและรองรับหิมะทับถมในฤดูหนาวนั่นเอง โครงสร้างของบ้านก่อสร้างขึ้นโดยไม่ใช้ตะปู วัสดุก่อสร้างล้วนมาจากธรรมชาติ และบางบ้านเปิดเป็นร้านค้า ร้านขนมไว้บริการนักท่องเที่ยวอีกด้วย



กลางวัน

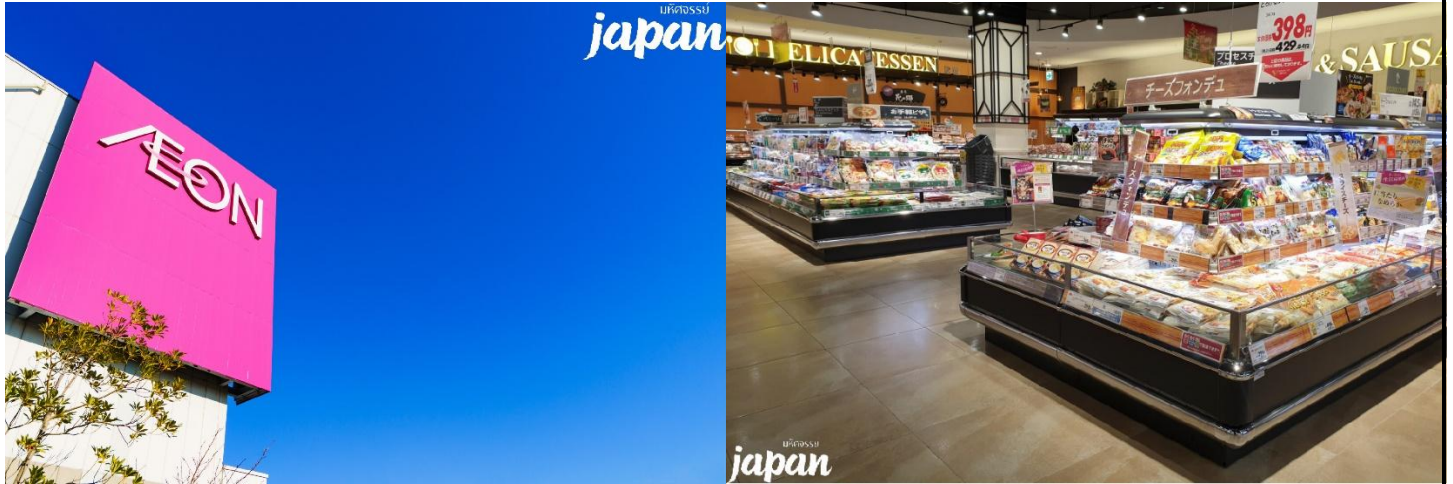
👉 บริการอาหารกลางวัน ณ ภัตตาคาร

นำท่าน

อิสระช้อปปิ้ง ณ **อ็อน มอลล์** ห้างสรรพสินค้าชั้นนำของญี่ปุ่น ที่มีสินค้ามากมายหลายชนิดในราคาย่อมเยาให้ท่านเลือกซื้อได้อย่างเพลิดเพลินไม่ว่าจะเป็นอาหาร เครื่องดื่ม เสื้อผ้า เครื่องประดับ เครื่องสำอางและยา ซึ่งห้างอ็อน มอลล์ นี้ เป็นห้างสรรพสินค้าที่อยู่ในวิถีชีวิตของคนญี่ปุ่น เพราะสามารถหาซื้อสินค้าได้ทุกชนิดในแห่งเดียวได้เลย และทุกๆช่วงเทศกาลทางห้างก็มีการจัดโปรโมชั่นประจำฤดูกาลอีกด้วย อีกทั้งยังสามารถนำสินค้าไปทำเรื่องยกเว้นภาษี โดยนำสินค้าที่ซื้อมาไปที่



เคาน์เตอร์ TAX REFUND พร้อมกับแสดงใบเสร็จและพาสปอร์ตก็สามารถทำเรื่องยกเว้นภาษีได้  
เรียปร้อย



**เย็น** ๑๑ อีสาระอาหารค่ำตามอัยาศัย

**ที่พัก** GIFU / TAKAYAMA HOTEL AREA ระดับ 3 ดาว หรือเทียบเท่ามาตรฐานของประเทศญี่ปุ่น

(โรงแรมที่ระบุในรายการทัวร์เป็นเพียงโรงแรมที่นำเสนอเบื้องต้นเท่านั้น ซึ่งอาจมีการเปลี่ยนแปลงแต่โรงแรมที่เข้าพักจะเป็นโรงแรมระดับเทียบเท่ากัน)

**วันที่สาม** เมืองมัตสึโมโตะ • อุทยานคามิโคจิ • เมืองเก๋าทาคายามา • เมืองนาโกย่า • ช้อปปิ้งย่านซากาเอะ  
๑๑ (เช้า/กลางวัน/-)

**เช้า** ๑๑ บริการอาหารเช้า ณ ห้องอาหารของโรงแรม

**เดินทางสู่ เมืองมัตสึโมโตะ** ตั้งอยู่ในลุ่มน้ำมัตสึโมโตะทางตอนกลางของจังหวัดนากาโน่ รายล้อมไปด้วยภูเขาและชั้นซึ่อในเรือ่งของทิวทัศน์ที่สวยงาม ซึ่งเมืองมัตสึโมโตะนี้อยู่ห่างจากเมืองหลวงนากาโน่โดยประมาณ 75 กิโลเมตรและห่างจากใจกลางโตเกียวโดยประมาณ 167 กิโลเมตร และในปี 1998 เมืองมัตสึโมโตะยังได้รับการแต่งตั้งให้เป็นเจ้าภาพจัดการแข่งขันโอลิมปิกฤดูหนาวอีกด้วย

**เดินทางสู่ อุทยานคามิโคจิ** คืออุทยานในหุบเขาในจังหวัดนากาโน่ ตั้งอยู่บนความสูง 1,500 เมตรเหนือระดับน้ำทะเล ตำแหน่งอุทยานอยู่ระหว่างเมืองมัตสึโมโตะและทาคายามา ทำให้เป็นสถานที่ท่องเที่ยวยอดนิยม เนื่องจากอยู่กึ่งกลางระหว่างเมืองนาโกย่าและโตเกียวอีกด้วยระยะเดินทางก็

ใกล้เคียงกัน คามิโคจิมีระยะเวลาในการเปิดที่กำหนดไว้ทุกปีคือ 17 เมษายน – 15 พฤศจิกายน หากไม่มีเหตุการณ์ผิดปกติจะใช้กำหนดการนี้ในทุกๆปี

บริษัทจอร์สบี  
japan



### กลางวัน ๓๑ บริการอาหารกลางวัน ณ ภัตตาคาร

จากนั้น เดินทางสู่ **เมืองทาคายามา** เป็นสถานที่ประวัติศาสตร์ในเขตเทือกเขาฮิตะ ซึ่งยังหลงเหลือบรรยากาศของญี่ปุ่นในสมัยเก่า มีบ้านเรือนและร้านค้าตั้งแต่ในอดีตซึ่งยังได้รับการอนุรักษ์ไว้เป็นอย่างดี เมื่อเดินทางเข้ามายังเมืองแห่งนี้ยังคงเห็นว่าการสวมชุดยูคาตะหรือนั่งรถลากชมเมืองเป็นกิจกรรมที่ยังคงอยู่มาอย่างยาวนาน





นำท่านสู่ **เมืองนาโงย่า** เมืองที่มีผู้คนอาศัยอยู่กว่า 2 ล้าน 3 แสนคน ที่นี่เป็นเมืองใหญ่อันดับ 4 และมีประชากรมากเป็นอันดับ 3 ของประเทศญี่ปุ่น ตั้งอยู่บริเวณส่วนกลางของประเทศ เป็นใจกลางการขนส่งที่สำคัญอย่างมากในประเทศ รวมถึงเป็นใจกลางของประวัติศาสตร์และเป็นหนึ่งในเมืองแห่งการผลิตยานที่อยู่ใจกลางเมืองนาโงย่าได้รับการออกแบบโดยโซคุนโทคุกว่า อิเอยาสุ ในช่วงการก่อสร้างปราสาทนาโงย่าและได้วางโครงสร้างเป็นตารางสี่เหลี่ยมอย่างถูกต้องตามหลัก



เดินทางสู่ **ย่านช้อปปิ้งซากาเอะ** เป็นย่านใจกลางเมืองตั้งอยู่ทางด้านตะวันออกของสถานี Nagoya Station เป็นระยะทาง 2 กิโลเมตร และในบริเวณใกล้เคียงจะมีห้างสรรพสินค้าแหล่งช้อปปิ้งหลายแห่ง และยังมีร้านอาหารให้ที่ที่น่าสนใจอีกมากมาย และบริเวณใกล้เคียงยังเป็นสถานที่ที่น่าสนใจอีกอย่างมาก



เช่น Nagoya TV Tower เป็นแลนด์มาร์คอันเก่าแก่ของนาโงย่าเพราะเป็นหอส่งสัญญาณโทรทัศน์แห่งแรกในญี่ปุ่น สูง 180 เมตร และมีจุดชมวิวสูง 220 เมตร หรือ Oasis 21 เป็นสถานีรถเมย์ใหญ่ที่ครบวงจร มีร้านค้า มีแหล่งช้อปปิ้งหลากหลาย เป็นต้น



**เย็น** ๑๓ อีศระอาหารค่ำตามอัธยาศัย

**ที่พัก** NAGOYA HOTEL AREA ระดับ 3 ดาว หรือเทียบเท่ามาตรฐานของประเทศญี่ปุ่น

(โรงแรมที่ระบุในรายการทัวร์เป็นเพียงโรงแรมที่นำเสนอเบื้องต้นเท่านั้น ซึ่งอาจมีการเปลี่ยนแปลง แต่โรงแรมที่เข้าพักจะเป็นโรงแรมระดับเทียบเท่ากัน)

**วันที่สี่** ศาลเจ้าอัสึตะ จิงกู • ปราสาทนาโงย่า • ช้อปปิ้งย่านซาคาเอะ

๑๓ (เช้า/กลางวัน/-)

**เช้า** ๑๓ บริการอาหารเช้า ณ ห้องอาหารของโรงแรม



นำท่านชม

**ศาลเจ้าอิตะจิงุ** เป็นศาลเจ้าลัทธิชินโตที่ผู้คนเคารพบูชามากที่สุดเป็นอันดับสองรองจากศาลเจ้าใหญ่แห่งอิเซะ และมีอายุยาวนานกว่า 1,900 ปี ศาลเจ้าแห่งนี้เป็นที่ประดิษฐานของดาบคุซานางิอันศักดิ์สิทธิ์ หนึ่งในเครื่องราชกกุธภัณฑ์สามชิ้นของญี่ปุ่น ซึ่งเปรียบได้กับดาบเอ็กซ์แคลิเบอร์ในตำนาน ถึงแม้จะเป็นที่ประดิษฐานของดาบของพระเจ้าจักรพรรดิ แต่ก็ไม่เคยมีการนำดาบออกมาแสดงให้เห็นอย่างใดก็ตาม อิตะจิงุ มีชุดสะสมดาบซามูไรอันยิ่งใหญ่และน่าประทับใจ มาจัดแสดงผัดเปลี่ยนหมุนเวียนในหอค้างสมบัติ พร้อมกับโบราณวัตถุกว่า 6,000 รายการ รวมถึง วัตถุที่เป็นทรัพย์สินทางวัฒนธรรมที่สำคัญและสมบัติของชาติ เช่น ผืนผ้าศักดิ์สิทธิ์ ต้นฉบับหนังสือ หน้ากาก กระฉก เครื่องเรือน และชุดสะสมดาบและใบมีดจำนวนมาก



กลางวัน

**๓๑ บริการอาหารกลางวัน ณ ภัตตาคาร**

เดินทางสู่

**ปราสาทนาโงย่า** ในสมัยเอโดะ (1603-1868) นาโงย่าเป็นหนึ่งในเมืองปราสาทที่สำคัญที่สุด และปราสาทนาโงย่าก็เป็นที่พักของตระกูลโอดาวะโทคุกาวะ หนึ่งในสามสายสกุลโทคุกาวะที่มีสิทธิ์ได้รับเลือกให้เป็นโชกุน อีกทั้งยังเป็นแนวหน้าในการป้องกันเมืองเมื่อสู้รบกับโอซาก้าด้วย ปราสาทนาโงย่าประดับหลังคาด้วยรูปหล่อปลาโลมาทองคำระยิบระยับ 18 กะรัต สูง 2 เมตรที่น่าประทับใจ และเป็นหอคอยปราสาทที่ใหญ่ที่สุดของประเทศ โดยการก่อสร้างป้อมปราการเริ่มขึ้นในปี 1610 และเสร็จสมบูรณ์ 2 ปีหลังจากนั้น ท่านโทคุกาวะ อิเอะยะสุ โชกุนผู้มีเล่ห์เหลี่ยม ได้สร้างปราสาทขึ้น



โดยไม่ใช้ทรัพย์สินส่วนตัวใดๆ ด้วยการสั่งให้ 20 ชุนพลที่เคยเป็นศัตรูมาก่อนก่อสร้างสิ่งปลูกสร้างมหิมานี้จนเสร็จสิ้น โดยการจัดหาและขนส่งหินใหญ่หลายตัน วัสดุก่อสร้าง และค่าใช้จ่ายแรงงานนั้น เป็นภาระการเงินที่หนักหนาแก่ชุนพลทั้งหลาย ซึ่งป้องกันไม่ให้พวกเขาใช้จ่ายกับอาวุธ ชุดเกราะ และกองทัพ ส่งผลให้โอกาสการแข็งข้อลดลงตามมา (รวมค่าเข้าชมบริเวณภายนอกปราสาทแต่ไม่รวมค่าเข้าชมภายในปราสาท)

มคัศจสย  
japan



จากนั้น

อิสระช้อปปิ้ง ณ **มิตซูย เอ้าท์เล็ต** ซึ่งเป็นเอาท์เล็ตขนาดใหญ่ ร้านค้ามากกว่า 100 ร้าน เช่น COACH, NIKE, ONITSUKA TIGER, FURLA , LONGCHAMP , PAUL SMITH , PUMA , VANS , DIESEL , CALVIN KLEIN , TOMMY HILFIGER , ZARA , GAP เป็นต้น หรือจะเป็นร้านขายยา MATSUMOTO KOYOSHI และร้านอื่นๆอีกมากมาย ให้เลือกซื้อกันอย่างเพลิดเพลิน หรือหากท่านใดอยากนั่งพักเพื่อทานอาหาร ที่นี่ยังมีศูนย์อาหารขนาดใหญ่ไว้บริการอีกด้วย





**คำ** ๑๑ อีสรอาหารค่ำตามอัธยาศัย

**ที่พัก** NAGOYA HOTEL AREA ระดับ 3 ดาว หรือเทียบเท่ามาตรฐานของประเทศญี่ปุ่น

(โรงแรมที่ระบุในรายการทัวร์เป็นเพียงโรงแรมที่นำเสนอเบื้องต้นเท่านั้น ซึ่งอาจมีการเปลี่ยนแปลง แต่โรงแรมที่เข้าพักจะเป็นโรงแรมระดับเทียบเท่ากัน)

**วันที่ห้า** ทำอากาศยานานาชาติชูบุเซ็นแทรร์ ประเทศญี่ปุ่น • สนามบินสุวรรณภูมิ กรุงเทพฯ

๑๑ (เช้า/-/-)

**เช้า** ๑๑ บริการอาหารเช้า ณ ห้องอาหารของโรงแรม

**11.00 น.** ออกเดินทางกลับกรุงเทพฯ โดยสายการบินไทย เที่ยวบินที่ TG645

**(บริการอาหารและเครื่องดื่มบนเครื่อง)**

**15.00 น.** เดินทางถึงสนามบินสุวรรณภูมิ กรุงเทพฯ โดยสวัสดิภาพพร้อมความประทับใจมิรู้ลืม

\*\*\*\*\*

**หมายเหตุ :** การให้บริการของรถบัสนำเที่ยวในประเทศญี่ปุ่น ตามกฎหมายของประเทศญี่ปุ่นนั้นสามารถให้บริการได้วันละไม่เกิน 10 ชั่วโมง ไม่สามารถเพิ่มเวลาได้ จึงขอสงวนสิทธิ์ในการปรับเปลี่ยนตารางการท่องเที่ยวในรายการเดินทาง โดยมัคคุเทศก์และคนขับจะเป็นผู้บริหารเวลาตามความเหมาะสม



## อัตราค่าบริการรวม



- ✕ ค่าเครื่องบินไป -กลับพร้อมกรุ๊ป
- ✕ ที่พักโรงแรมตามรายการ 3 คืน พักห้องละ 2-3 ท่าน (กรณีมาไม่ครบคู่และไม่ต้องการเพิ่มเงินพักห้องเดียว)
- ✕ ค่าระวางน้ำหนักกระเป๋าไม่เกิน 20 กก.ต่อ 1 ใบ (โหลดได้ท่านละ 1 ใบ) กระเป๋าถือขึ้นเครื่อง Hand Carry 7 กก.ต่อ 1 ใบ
- ✕ ค่าอาหารทุกมื้อตามรายการระบุ (สงวนสิทธิ์ในการสลับมือหรือเปลี่ยนแปลงเมนูอาหารตามสถานการณ์)
- ✕ น้ำดื่มบริการบนรถวันละ 1 ขวด/ท่าน
- ✕ ค่าเข้าชมสถานที่ตามรายการระบุ
- ✕ ค่ารถโค้ชรับ-ส่งสถานที่ท่องเที่ยวตามรายการระบุ
- ✕ ภาษีน้ำมันและภาษีตัวทุกชนิด (สงวนสิทธิ์เก็บเพิ่มหากสายการบินปรับขึ้นก่อนวันเดินทาง)
- ✕ ค่าธรรมเนียมวีซ่าเข้าประเทศญี่ปุ่น กรณีประกาศให้กลับมาเยือนวีซ่าอีกครั้ง (เนื่องจากประเทศญี่ปุ่นได้รับประกาศยกเว้นการยื่นวีซ่าเข้าประเทศให้กับคนไทยสำหรับผู้ประสงค์พำนักระยะสั้นในประเทศญี่ปุ่นไม่เกิน 15 วัน)
- ✕ ประกันอุบัติเหตุเงิน 1,000,000 บาท (เป็นไปเงื่อนไขตามกรมธรรม์)

เงื่อนไขประกันการเดินทาง ค่าประกันอุบัติเหตุและค่ารักษาพยาบาล คุ่มครองเฉพาะกรณีที่ได้รับอุบัติเหตุระหว่างการเดินทาง ไม่คุ้มครองถึงการสูญเสียทรัพย์สินส่วนตัวและไม่คุ้มครองโรคประจำตัวของผู้เดินทางและคุ้มครองเฉพาะผู้เดินทางไปกลับพร้อมกรุ๊ปเท่านั้น

## อัตราค่าบริการไม่รวม



- ✕ ค่าทำหนังสือเดินทางไทย และค่าธรรมเนียมสำหรับผู้ถือพาสปอร์ตต่างชาติ
- ✕ ค่าน้ำหนักกระเป๋าเดินทางในกรณีที่เกินกว่าสายการบินกำหนด 20 กิโลกรัมต่อท่าน
- ✕ ค่าใช้จ่ายส่วนตัว อาทิ อาหารและเครื่องดื่มที่สั่งเพิ่มพิเศษ, โทรศัพท์-โทรสาร, อินเทอร์เน็ต, มินิบาร์, ซักรีดที่ไม่ได้ระบุไว้ในรายการ
- ✕ ภาษีมูลค่าเพิ่ม 7% และภาษีหัก ณ ที่จ่าย 3%
- ✕ ค่าใช้จ่ายอันเกิดจากความล่าช้าของสายการบิน, อุบัติภัยทางธรรมชาติ, การประท้วง, การจลาจล, การนัดหยุดงาน, การถูกปฏิเสธไม่ให้ออกและเข้าเมืองจากเจ้าหน้าที่ตรวจคนเข้าเมืองและเจ้าหน้าที่กรมแรงงานทั้งที่เมืองไทยและต่างประเทศซึ่งอยู่นอกเหนือความควบคุมของบริษัทฯ
- ✕ หากหน่วยงานรัฐบาลไทย และ/หรือ ญี่ปุ่นมีการปรับเปลี่ยนข้อกำหนดเกี่ยวกับการกักตัวเพิ่มเติม และ/หรือ ขอเรียกตรวจโรคเพิ่มเติม ทางผู้เดินทางจะต้องเป็นผู้รับผิดชอบค่าใช้จ่ายส่วนเกิน
- ✕ ค่าประกันสุขภาพ COVID-19
- ✕ ค่าตรวจ ATK หรือ RT-PCR ที่ไม่มีระบุในรายการทัวร์ หากประเทศต้นทางหรือปลายทางมีกำหนดให้ตรวจ
- ✕ ค่าทิปไกด์, พนักงานขับรถ รวมทั้งทิป



กรณีที่ท่านต้องออกตัวภายใน เช่น (ตัวเครื่องบิน, ตัวรถทัวร์, ตัวรถไฟ) กรุณาสอบถามที่เจ้าหน้าที่ทุกครั้งก่อนทำการออกตัว เนื่องจากสายการบินอาจมีการเปลี่ยนแปลงไฟล์บิน หรือเวลาบินโดยไม่ได้แจ้งให้ทราบล่วงหน้า ทางบริษัทฯ จะไม่รับผิดชอบใด ๆ ในกรณี ท่านออกตัวภายในโดยไม่แจ้งให้ทราบและหากไฟล์บินมีการปรับเปลี่ยนเวลาบินเพราะถือว่าท่านยอมรับในเงื่อนไขดังกล่าว



## เงื่อนไขการสำรองที่นั่งและการยกเลิกทัวร์



### การจองทัวร์

- กรุณาจองทัวร์ล่วงหน้า ก่อนการเดินทางอย่างน้อย 30 วัน พร้อมชำระมัดจำ 20,000 บาท ส่วนที่เหลือชำระทันทีก่อนการเดินทางไม่น้อยกว่า 21 วัน มิฉะนั้นถือว่าท่านยกเลิกการเดินทางโดยอัตโนมัติ
- กรณีทำการจองน้อยกว่า 15 วันก่อนการเดินทาง ทางบริษัทขอสงวนสิทธิ์ในการเรียกเก็บค่าทัวร์เต็มจำนวน 100 %

### กรณียกเลิก : (จองกรุ๊ป)

- ยกเลิกก่อนการเดินทาง 30 วันขึ้นไป บริษัทฯ จะคืนเงินค่ามัดจำให้ทั้งหมด โดยหักค่าใช้จ่ายที่เกิดขึ้นจริง ยกเว้นในกรณีวันหยุดเทศกาล, วันหยุดนักขัตฤกษ์ ยกเลิกก่อนการเดินทาง 45 วัน จะคืนเงินค่ามัดจำให้ทั้งหมด โดยหักค่าใช้จ่ายที่เกิดขึ้นจริง
- ยกเลิกการเดินทาง 15-29 วัน ก่อนการเดินทาง หักค่าทัวร์ 50% จากราคาขาย และหักค่าใช้จ่ายที่เกิดขึ้นจริงทั้งหมดไม่ว่ากรณีใด ๆ ทั้งสิ้น
- ยกเลิกการเดินทาง 0-14 วัน ก่อนการเดินทาง บริษัทฯ ขอสงวนสิทธิ์เก็บเงินค่าทัวร์ทั้งหมดไม่ว่ากรณีใด ๆ ทั้งสิ้น

### กรณียกเลิก : (ตัดกรุ๊ป)

- ยกเลิกหรือเลื่อนการเดินทางต้องทำก่อนการเดินทาง 60 วัน บริษัทฯจะคืนเงินค่ามัดจำให้ทั้งหมด ยกเว้นในกรณีวันหยุดเทศกาล, วันหยุดนักขัตฤกษ์ ทางบริษัทฯขอสงวนสิทธิ์ยึดเงินมัดจำโดยไม่มีเงื่อนไขใดๆทั้งสิ้น
- ยกเลิกการเดินทางภายใน 60 วัน ทางบริษัทฯขอสงวนสิทธิ์ยึดเงินมัดจำโดยไม่มีเงื่อนไขใดๆทั้งสิ้น
- ยกเลิกการเดินทางหลังชำระเต็มจำนวนทางบริษัทฯขอสงวนสิทธิ์เก็บเงินค่าทัวร์ทั้งหมดโดยไม่มีเงื่อนไขใดๆทั้งสิ้น

### กรณีเจ็บป่วย

- กรณีเจ็บป่วย จนไม่สามารถเดินทางได้ ซึ่งจะต้องมีใบรับรองแพทย์จากโรงพยาบาลรับรอง บริษัทฯจะทำการเลื่อนการเดินทางของท่านไปยังคณะต่อไป แต่ทั้งนี้ท่านจะต้องเสียค่าใช้จ่ายที่สามารถยกเลิกหรือเลื่อนการเดินทางได้ตามความเป็นจริง
- ในกรณีเจ็บป่วยกะทันหันก่อนล่วงหน้าเพียง 7 วันทำการ ทางบริษัทฯ ขอสงวนสิทธิ์ในการคืนเงินทุกกรณี

กรณีจองทัวร์วันหยุดเทศกาล,วันหยุดนักขัตฤกษ์,วันหยุดยาวต่อเนื่อง และได้มีการแจ้งยกเลิกทัวร์ ทางบริษัทฯ ขอสงวนสิทธิ์เก็บค่าทัวร์ทั้งหมด โดยไม่มีเงื่อนไขใด ๆ ทั้งสิ้น

## โรงแรมที่พัก



สำหรับห้องพักแบบ 3 เตียง (Triple) มีบริการเฉพาะบางโรงแรมเท่านั้น กรณีเดินทางเป็นผู้ใหญ่ 3 ท่าน อาจจะต้องเป็น 1 เตียงใหญ่ กับ 1 เตียงพับเสริม หรือ อาจมีความจำเป็นต้องแยกห้องพัก บริษัทฯ ขอแนะนำให้ท่านเปิดห้องพักเป็นแบบ 2 ห้อง (1 Twin+1 Single) จะสะดวกกับท่านมากกว่า



สำหรับห้องพักแบบ 1 เตียงใหญ่ (Double) มีบริการเฉพาะบางโรงแรมเท่านั้น และขนาดห้องเท่ากับห้องพักเดี่ยว (Single) ซึ่งมีขนาดเล็ก ขอแนะนำให้ท่านเลือกจองห้องพักเป็น 2 เตียง (Twin) เพื่อความสะดวกแก่ท่าน



การวางแผนห้องพักของแต่ละโรงแรมจะมีความแตกต่างกัน อาจทำให้ห้องพักแบบเดี่ยว Single ห้องคู่ Twin/Double อาจจะไม่ติดกัน หรืออยู่คนละชั้น



มาตรฐานของโรงแรมในประเทศญี่ปุ่นนั้น อาจมีความแตกต่างกันกับมาตรฐานระดับสากล และในโปรแกรมที่ระบุชื่อและระดับมาตรฐานของโรงแรมนั้นจะเป็นการรับรองมาตรฐานระดับดาวของหน่วยงานการท่องเที่ยวของประเทศญี่ปุ่นเท่านั้น ไม่สามารถเปรียบเทียบกับระดับสากลได้



## เงื่อนไขอื่น ๆ

- ทัวร์นี้สำหรับผู้มีวัตถุประสงค์เพื่อการท่องเที่ยวเท่านั้น
- ทัวร์นี้เป็นทัวร์แบบเหมากรุ๊ป หากท่านไม่ได้ร่วมเดินทางหรือใช้บริการตามที่รายการทัวร์ระบุไว้ในรายการไม่ว่าบางส่วนหรือทั้งหมด หรือถูกปฏิเสธการเข้า - ออกเมืองด้วยเหตุผลใดๆ ทางบริษัทจะไม่คืนเงินค่าบริการไม่ว่าบางส่วนหรือทั้งหมดตามรายการให้แก่ท่าน
- ทางบริษัทขอสงวนสิทธิ์ไม่รับผิดชอบค่าเสียหายจากความผิดพลาดในการสะกดชื่อ นามสกุล คำนำหน้าชื่อ เลขที่หนังสือเดินทางและอื่นๆ เพื่อใช้ในการจองตั๋วเครื่องบิน ในกรณีที่นักท่องเที่ยวหรือเอเจนซี่มิได้ส่งหน้าหนังสือเดินทางให้กับทางบริษัทพร้อมการชำระเงินมัดจำ
- อัตราค่าบริการนี้คำนวณจากอัตราแลกเปลี่ยนเงินตราต่างประเทศ ณ วันที่ทางบริษัทเสนอราคา ดังนั้นทางบริษัทขอสงวนสิทธิ์ในการปรับค่าบริการเพิ่มขึ้น ในกรณีที่มีการเปลี่ยนแปลงอัตราแลกเปลี่ยนเงินตราต่างประเทศ ค่าตั๋วเครื่องบิน ค่าภาษีเชิ้อเพลิง ค่าประกันสายการบิน การเปลี่ยนแปลงเที่ยวบิน ฯลฯ
- มัคคุเทศก์ พนักงาน หรือตัวแทนของทางบริษัทฯ ไม่มีอำนาจในการให้คำสัญญาใดๆแทนบริษัท เว้นแต่มีเอกสารลงนามโดยผู้มีอำนาจของบริษัทกำกับเท่านั้น
- บริษัทฯ ขอสงวนสิทธิ์ในการเก็บค่าใช้จ่ายทั้งหมด กรณีท่านยกเลิกการเดินทางและมีผลทำให้คณะเดินทางไม่ครบตามจำนวนที่บริษัทฯ กำหนดไว้ (30 ท่านขึ้นไป) เนื่องจากเกิดความเสียหายต่อทางบริษัทฯ และผู้เดินทางอื่นที่เดินทางในคณะเดียวกัน บริษัทฯต้องนำไปชำระค่าเสียหายต่าง ๆ ที่เกิดจากการยกเลิกของท่าน
- คณะผู้เดินทางจำนวน 30 ท่านขึ้นไป จึงออกเดินทาง ในกรณีที่มิใช่ผู้เดินทางไม่ถึง 30 ท่าน ขอสงวนสิทธิ์เลื่อนวันเดินทาง , ยกเลิกการเดินทาง หรือมีการเปลี่ยนแปลงราคา โดยทางบริษัทฯจะแจ้งให้ท่านทราบล่วงหน้า 10 วันก่อนการเดินทาง
- กรณีที่ท่านต้องออกตัวภายใน เช่น (ตัวเครื่องบิน, ตัวรถทัวร์, ตัวรถไฟ) กรุณาสอบถามที่เจ้าหน้าที่ทุกครั้งก่อนทำการออกตัว เนื่องจากสายการบิน อาจมีการปรับเปลี่ยนไฟล์ทบิน หรือเวลาบิน โดยไม่ได้แจ้งให้ทราบล่วงหน้า ทางบริษัทฯ จะไม่รับผิดชอบใด ๆ ในกรณี ถ้าท่านออกตัวภายในโดยไม่แจ้งให้ทราบและหากไฟล์ทบินมีการปรับเปลี่ยนเวลาบินเพราะถือว่าท่านยอมรับในเงื่อนไขดังกล่าว
- กรณีผู้เดินทางที่ต้องการความช่วยเหลือเป็นพิเศษ เช่น การขอใช้วีลแชร์ที่สนามบิน กรุณาแจ้งบริษัทฯ อย่างน้อย 7 วันก่อนการเดินทาง หรือเริ่มตั้งแต่ท่านจองทัวร์ มิฉะนั้นทางบริษัทฯไม่สามารถจัดการได้ล่วงหน้า ทางบริษัทฯขอสงวนสิทธิ์ในการเรียกเก็บค่าใช้จ่ายตามจริงที่เกิดขึ้นกับผู้เดินทาง (ถ้ามี)
- กรณีใช้หนังสือเดินทางราชการ (เล่มน้ำเงิน) เดินทางเพื่อการท่องเที่ยวเกี่ยวกับคณะทัวร์ หากท่านถูกปฏิเสธในการเข้า - ออกประเทศใด ๆ ก็ตาม ทางบริษัทฯ ขอสงวนสิทธิ์ไม่คืนค่าทัวร์และรับผิดชอบใด ๆ ทั้งสิ้น
- กรณีท่านเป็นอิสลาม ไม่สามารถทานอาหารบางประเภทได้ โปรดระบุให้ชัดเจนก่อนทำการจอง กรณีแจ้งล่วงหน้าก่อนเดินทางกะทันหัน อาจมีค่าใช้จ่ายเพิ่มเติม
- เมื่อท่านได้ชำระเงินมัดจำหรือทั้งหมด ทางบริษัทฯจะถือว่าท่านรับทราบและยอมรับในเงื่อนไขต่างๆของบริษัทฯที่ได้รับไว้ในรายการทัวร์ทั้งหมด

## รายละเอียดเพิ่มเติม

- บริษัทฯ มีสิทธิ์ในการเปลี่ยนแปลงโปรแกรมทัวร์ในกรณีที่เกิดเหตุสุดวิสัยจนไม่อาจแก้ไขได้
- เที่ยวบิน, ราคาและรายการท่องเที่ยว สามารถเปลี่ยนแปลงได้ตามความเหมาะสมโดยคำนึงถึงผลประโยชน์ของผู้เดินทางเป็นสำคัญ
- หนังสือเดินทางต้องมีอายุการใช้งานเหลือไม่น้อยกว่า 6 เดือน และบริษัทฯรับเฉพาะผู้มีจุดประสงค์เดินทางเพื่อท่องเที่ยวเท่านั้น (หนังสือเดินทางต้องมีอายุเหลือใช้งานไม่น้อยกว่า 6 เดือน บริษัทฯไม่รับผิดชอบหากอายุเหลือไม่ถึงและไม่สามารถเดินทางได้)
- ทางบริษัทฯจะไม่รับผิดชอบใดๆทั้งสิ้น หากเกิดความล่าช้าของสายการบิน,สายการบินยกเลิกบิน , การประท้วง, การนัดหยุดงาน, การก่อกองกลางหรือกรณีท่านถูกปฏิเสธการเข้าหรือออกเมืองจากเจ้าหน้าที่ตรวจคนเข้าเมือง หรือ เจ้าหน้าที่กรมแรงงานทั้งจากไทย และต่างประเทศซึ่งอยู่นอกเหนือความรับผิดชอบของบริษัทฯหรือเหตุภัยพิบัติทางธรรมชาติ (ซึ่งลูกค้าจะต้องยอมรับในเงื่อนไขนี้ในกรณีที่เกิดเหตุสุดวิสัย ซึ่งอาจจะปรับเปลี่ยนโปรแกรมตามความเหมาะสม)
- ทางบริษัทฯจะไม่รับผิดชอบใดๆทั้งสิ้น หากผู้เดินทางประสบเหตุสภาวะฉุกเฉินจากโรคประจำตัว ซึ่งไม่ได้เกิดจากอุบัติเหตุ ในรายการท่องเที่ยว (ซึ่งลูกค้าจะต้องยอมรับในเงื่อนไขนี้ในกรณีที่เกิดเหตุสุดวิสัย ซึ่งอยู่นอกเหนือความรับผิดชอบของบริษัทฯทัวร์)
- ทางบริษัทฯจะไม่รับผิดชอบใดๆทั้งสิ้น หากท่านใช้บริการของทางบริษัทฯไม่ครบ อาทิ ไม่เที่ยวบางรายการ, ไม่ทานอาหารบางมื้อ, เพราะค่าใช้จ่ายทุกอย่างทางบริษัทฯได้ชำระค่าใช้จ่ายให้ตัวแทนต่างประเทศแบบเหมาจ่ายขาด ก่อนเดินทางเรียบร้อยแล้ว เป็นการชำระเหมาขาด



## รายละเอียดเพิ่มเติม



- ทางบริษัทฯจะไม่รับผิดชอบใดๆทั้งสิ้น หากเกิดสิ่งของสูญหายจากการโจรกรรมและหรือเกิดอุบัติเหตุที่เกิดจากความประมาทของนักท่องเที่ยวเองหรือในกรณีที่กระเป๋าเกิดสูญหายหรือชำรุดจากสายการบิน
- กรณีที่การตรวจคนเข้าเมืองทั้งที่กรุงเทพฯและในต่างประเทศปฏิเสธมิให้เดินทางออกหรือเข้าประเทศที่ระบุไว้ในรายการเดินทางบริษัทฯขอสงวนสิทธิ์ที่จะไม่คืนค่าบริการไม่ว่ากรณีใดๆทั้งสิ้น
- ตัวเครื่องบินเป็นตัวราคาพิเศษ กรณีที่ท่านไม่เดินทางพร้อมคณะไม่สามารถนำมาเลื่อนวันหรือคืนเงินและไม่สามารถเปลี่ยนชื่อได้ หากมีการปรับราคาบัตรโดยสารสูงขึ้น ตามอัตราค่าน้ำมันหรือค่าเงินแลกเปลี่ยน ทางบริษัทฯ ขอสงวนสิทธิ์ปรับราคาตัวดังกล่าว
- เมื่อท่านตกลงชำระเงินไม่ว่าทั้งหมดหรือบางส่วนผ่านตัวแทนของบริษัทฯหรือชำระโดยตรงกับทางบริษัทฯ ทางบริษัทฯจะถือว่าท่านได้ยอมรับในเงื่อนไขข้อตกลงต่างๆที่ได้ระบุไว้ข้างต้นแล้วทั้งหมด
- กรุ๊ปที่เดินทางช่วงวันหยุดหรือเทศกาลที่ต้องการันตีมัดจำกับสายการบินหรือผ่านตัวแทนในประเทศหรือต่างประเทศ รวมถึงเที่ยวบินพิเศษ เช่น Charter Flight, Extra Flight จะไม่มีการคืนเงินมัดจำหรือค่าทัวร์ทั้งหมด
- ในกรณีของ PASSPORT นั้น จะต้องไม่มีการชำรุด เปียกน้ำ การขีดเขียนรูปต่างๆหรือแม้กระทั่งตราปั๊มลายการ์ตูน ที่ไม่ใช่การประทับตราอย่างเป็นทางการของตม. กรุณาตรวจสอบ PASSPORT ของท่านก่อนการเดินทางทุกครั้ง หาก ตม.ปฏิเสธการเข้า-ออกเมืองของท่าน ทางบริษัทฯจะไม่รับผิดชอบใดๆทั้งสิ้น
- กรณีมี "คดีความ" ที่ไม่อนุญาตให้ท่านเดินทางออกนอกประเทศได้ โปรดทำการตรวจสอบก่อนการจองทัวร์ว่าท่านสามารถเดินทางออกนอกประเทศได้หรือไม่ ถ้าไม่สามารถเดินทางได้ ซึ่งเป็นสิ่งที่อยู่เหนือการควบคุมของบริษัทฯ ทางบริษัทฯจะไม่รับผิดชอบใดๆทั้งสิ้น
- กรณี "หญิงตั้งครรภ์" ท่านจะต้องมีใบรับรองแพทย์ ระบุชัดเจนว่าสามารถเดินทางออกนอกประเทศได้ รวมถึงรายละเอียดอายุครรภ์ที่ชัดเจน สิ่งนี้อยู่เหนือการควบคุมของบริษัทฯ ทางบริษัทฯจะไม่รับผิดชอบใดๆทั้งสิ้น
- กรณีใช้หนังสือเดินทางราชการ (เล่มน้ำเงิน) เพื่อการท่องเที่ยวกับคณะทัวร์ หากท่านถูกปฏิเสธในการเข้า-ออกประเทศใดๆก็ตามทางบริษัทฯ ขอสงวนสิทธิ์ไม่คืนค่าทัวร์และรับผิดชอบใดๆทั้งสิ้น
- เมื่อท่านได้ชำระเงินมัดจำหรือทั้งหมด ทางบริษัทฯจะถือว่าท่านรับทราบและยอมรับในเงื่อนไขต่างๆของบริษัทฯที่ได้ระบุไว้ในรายการทัวร์ทั้งหมด
- ภาพที่ใช้เพื่อการโฆษณาเท่านั้น



**\*\* ก่อนตัดสินใจจองทัวร์ควรอ่านเงื่อนไขการเดินทางและรายการทัวร์อย่างละเอียดทุกหน้าอย่างถี่ถ้วนแล้วจึงมัดจำเพื่อประโยชน์ของท่านเอง ทางบริษัทฯจะถือว่า ท่านรับทราบและยอมรับในเงื่อนไขต่างๆของบริษัทฯที่ได้ระบุไว้ในรายการทัวร์ทั้งหมด\*\***