



CHANGYO
TRAVEL & TRADING

บริษัท ฉางโยแตรเวลเอนด์เทรดดิ้ง จำกัด

License No. 11/10687

- 33/12 เดอะคอนเนค 15 ถนนเฉลิมพระเกียรติ ร.9 ซ.87 แขวงประเวศ เขตประเวศ กทม
- www.changyotravel-edu-thai.com
- changyotravel@hotmail.com
- 0 2215 4422, 33, 086 316 4433, 098 993 9398



@changyotravel

BEST CHINA

รหัส : BT-SWA03_9C

4 วัน | 3 คืน

เที่ยวจีน
ฟรี..วีซ่า
ทัวร์ไม่ลงร้าน



Miracle of
Shantou

ชวเกา • แท้จิ๋ว

“เขื่อนกินเจ้าสาว”
ไปแล้วปัง..กลับมาแล้วเอง!!

19,999.- ราคาเริ่มต้น

เดินทาง : พ.ค.-ต.ค. 68



ไต้ซงก



ศาลเจ้าพ่อสื่อ



โฮตังม่า

น้ำหนักกระเป๋า
23 Kg.

พักโรงแรมหรู
4 ดาว

อาหาร
8 มื้อ

春秋航空
SPRING AIRLINES

เสริมสิริมงคล นมัสการศาลเจ้าพ่อสื่อ “องค์ไต้ซงก” ของพร..องค์โฮตังม่า สักการะสุสานพระเจ้าตาก

Miracle of Shantou

ชัวเถา • แต้จิ๋ว



- ไหว้เจ้าเสริมสิริมงคล
- เอียงบู๊ซิว ไตฮตั้งม่า ไตฮองก
- สักการะสุสานพระเจ้าตากสิน



เดินทางโดย : สายการบินสปริงแอร์ไลน์



อาหาร : 8 มื้อ



โรงแรม : 5 ดาว



FLIGHT : 9C6194

BKK 08.45 → —SWA 12.50



FLIGHT : 9C6193

SWA 18.20 → —BKK 20.25

วันที่	รายการทัวร์	อาหาร			โรงแรม
		เช้า	กลางวัน	เย็น	
1	• สนามบิณสูวรรณภูมิ • สนามบิณจีหยางเฉาซาน เมืองชัวเถา • ถนนโบราณเสี่ยวกงหยวน			✓	REGENCY HOTEL หรือเทียบเท่าระดับ 5 ดาว
2	• เมืองโบราณแต้จิ๋ว • วัดโคหงวน • ถนนโบราณแต้จิ๋ว • สะพานวัวคู่ • ศาลเจ้าไฮตั้งม่า • วัดแปะฮวยเจียม • สุสานสมเด็จพระเจ้าตากสิน	✓	✓	✓	REGENCY HOTEL หรือเทียบเท่าระดับ 5 ดาว
3	• เอียงบู๊ซิว (ศาลเจ้าพ่อเสือ) • สุสานเทพเจ้าไตฮองก (ปอเต็กตึ้ง)	✓	✓	✓	REGENCY HOTEL หรือเทียบเท่าระดับ 5 ดาว
4	• ถนนคนเดินหัวเฉียวซินลู่ • สนามบิณจีหยางเฉาซาน • สนามบิณสูวรรณภูมิ	✓			



อัตราค่าบริการและเงื่อนไขรายการท่องเที่ยว

ชิวเถา เต๋จิว (9C) 4 วัน 3 คืน

วันเดินทาง	ราคาผู้ใหญ่ พัก 2-3 ท่าน	ราคาทัวร์ ไม่รวมตั๋วเครื่องบิน	พักเดี่ยว เพิ่ม
08 – 11 พฤษภาคม 2568	19,999	14,999	5,000
29 พฤษภาคม – 01 มิถุนายน 2568	21,999	16,999	5,000
12 – 16 มิถุนายน 2568	21,999	16,999	5,000
26 – 29 มิถุนายน 2568	21,999	16,999	5,000
04 – 09 กันยายน 2568	22,999	17,999	5,000
18 – 21 กันยายน 2568	22,999	17,999	5,000
16 – 19 ตุลาคม 2568	23,999	18,999	5,000

โปรดอ่านอย่างละเอียด:

- เนื่องจากห้องพักของโรงแรมในประเทศจีนนั้น มีห้องพักประเภท DOUBLE BED (DBL) ค่อนข้างจำกัด หากลูกค้ามีความประสงค์จะพักห้องประเภทนี้ กรุณาแจ้งเจ้าหน้าที่ล่วงหน้าก่อนทำการจองเท่านั้น
- บริษัทฯ จะยึดประเภทห้องพักตามใบจองจากบริษัทเอเจนซีที่ท่านทำการจองทัวร์มาเท่านั้น หากมีการปรับเปลี่ยนห้องพักในระยะเวลาใกล้วันเดินทาง บริษัทฯ ขอสงวนสิทธิ์เปลี่ยนแปลงประเภทห้องพัก หรือเรียกเก็บค่าใช้จ่ายเพิ่มเติม
- จองทัวร์พร้อมชำระเงินมัดจำ 10,000 บาท / ลูทัวร์ 1 ท่าน ก่อนการเดินทางอย่างน้อย 21 วัน มิเช่นนั้นจะถูกยกเลิกการจองโดยอัตโนมัติ (ช่วงวันหยุดยาวหรือวันหยุดนักขัตฤกษ์ ควรชำระก่อนเดินทางไม่น้อยกว่า 30 วัน)**
- โปรแกรมทัวร์ที่มีการ **ลงร้านรัฐบาล** หากไม่ประสงค์ที่จะเข้าร้านรัฐบาลจะมีค่าใช้จ่ายเพิ่ม ตามเงื่อนไขท้ายรายการระบุ
- โรงแรมที่ระบุในรายการทัวร์เป็นเพียงโรงแรมที่นำเสนอเบื้องต้นเท่านั้น ซึ่งอาจจะมีการเปลี่ยนแปลง แต่โรงแรมที่เข้าพักจะเป็นระดับเดียวกันเท่านั้น ตามมาตรฐานโรงแรมประเทศจีน
- โปรแกรมที่มีการเดินทางด้วยรถไฟความเร็วสูง อาจจะมีการสลับปรับเปลี่ยนสถานีต้นทางหรือปลายทาง หากตัวรถไฟรอบที่ระบุในโปรแกรมการเดินทางเต็มหรือไม่สามารถทำการจองได้ กรณีเปลี่ยนแปลงคนเดินทางจะต้องทำการออกตั๋วรถไฟความเร็วสูงใหม่เท่านั้น ไม่สามารถเปลี่ยนแปลงชื่อผู้เดินทางได้ทุกกรณี
- หากเป็นเที่ยวบินแบบเหมาลำ (Charter Flight) กรณียกเลิกการเดินทางไม่สามารถคืนค่าตั๋วเครื่องบินได้ทุกกรณี
- โปรแกรมทัวร์ไม่รวมค่าวีซ่า บริษัทฯ ขอสงวนสิทธิ์ไม่หักคืนค่าวีซ่าทุกกรณี เนื่องจากทางรัฐบาลไทย-จีนประกาศยกเลิกวีซ่า (ตั้งแต่ 1 มี.ค. 67 เป็นต้นไป) หากมีการเปลี่ยนแปลงจะยึดตามเงื่อนไขท้ายรายการระบุ

- **ข้อความสำคัญ!** พาสปอร์ตต้องมีอายุการใช้งาน ไม่ต่ำกว่า 6 เดือน นับจากวันที่เดินทางกลับเข้าประเทศไทย และมีหน้าว่างสำหรับลงตราประทับวีซ่า และประทับตราเข้า-ออกประเทศ อย่างน้อย 2 หน้าเต็ม

**** บริษัทจะถือว่าท่านรับทราบและยอมรับเงื่อนไขดังกล่าวแล้ว ****

ค่าทิปคนขับรถ และมัคคุเทศก์ท้องถิ่น
ท่านละ 1,500 บาท/ทริป/ลูกทัวร์ 1 ท่าน

**** ทิปหัวหน้าทัวร์ตามความพึงใจในบริการของท่าน ****

ราคา INFANT (อายุไม่ถึง 2 ปี บริบูรณ์ ณ
 วันเดินทางกลับ) ท่านละ **10,000** บาท
 อัตรานี้รวมรายการทัวร์ และตั๋วเครื่องบินแล้ว

โปรแกรมการเดินทาง 4 วัน 3 คืน : เดินทางโดยสายการบินสปริงแอร์ไลน์



BKK	→	SWA
เที่ยวบิน	ออก	ถึง
9C6194	08.45	12.50

SWA	→	BKvK
เที่ยวบิน	ออก	ถึง
9C6193	18.20	20.25

วันแรก

สนามบินสุวรรณภูมิ • สนามบินนานาชาติจี้หยางเฉาซาน เมืองฉัวเถา • ถนนโบราณเสี่ยวกงหยวน

๑๐ (-/-/เย็น)

05.30 น.

พร้อมกันที่ สนามบินสุวรรณภูมิ อาคารผู้โดยสารขาออก ชั้น 4 ประตู 10 ณ เคาน์เตอร์ **สายการบิน สปริงแอร์ไลน์ (9C)** โดยมีเจ้าหน้าที่อำนวยความสะดวกแก่ทุกท่าน



หมายเหตุ

เนื่องจากตัวเครื่องบินของคณะเป็นตัวสุ่มระบบ **Random** ไม่สามารถล็อกที่นั่งได้ ที่นั่งอาจจะไม่ได้นั่งติดกัน และไม่สามารถเลือกช่วงที่นั่งบนเครื่องบินได้ในคณะ ซึ่งเป็นไปตามเงื่อนไขสายการบิน

08.45 น.

ออกเดินทางสู่ เมืองฉัวเถา โดยเที่ยวบินที่ **9C6194 (ไม่มีบริการอาหารบนเครื่อง)**

12.50 น.

ถึงสนามบิน สนามบินนานาชาติจี้หยางเฉาซาน เมืองฉัวเถา เขตเศรษฐกิจพิเศษของมณฑล กวางตุ้ง ถิ่นกำเนิดชาวแต้จิ๋วที่มีอาศัยอยู่ทั่วโลก หลังผ่านพิธีการตรวจคนเข้าเมือง

จากนั้น

อิสระให้ท่านเดินเที่ยว **ถนนโบราณเสี่ยวกงหยวน** เดิมเป็นท่าเรือของเมืองฉัวเถา ที่ได้รับการ ดัดแปลงให้มาเป็นถนนโบราณและได้รับการอนุรักษ์ไว้อย่างดีในลักษณะดั้งเดิมของเมืองฉัวเถา ในช่วงทศวรรษที่ 1930 ภายในบริเวณ มีทั้งร้านของสินค้าพื้นเมือง ร้านอาหาร ร้านขนม ให้ท่าน ได้เลือกซื้อ เลือกชิม ตามอัธยาศัย

เย็น

๑๐ บริการอาหารเย็น ณ **ภัตตาคาร มื้อพิเศษ..อาหารแต้จิ๋ว 18 อย่าง**

จากนั้น

พักที่ฉัวเถา **REGENCY HOTEL** หรือเทียบเท่า ★★★★★

วันที่สอง

เมืองโบราณแต้จิ๋ว • วัดโคหงวน • ถนนโบราณแต้จิ๋ว • ผ่านชมสะพานวัวคู่ • ศาลเจ้าโฮตั้งม่า (เจ้าแม่ทับทิม) • วัดแปะฮวยเจียม (วัดดอกไม้ขาว) • สุสานสมเด็จพระเจ้าตากสิน

🕒 (เช้า/กลางวัน/เย็น)

เช้า

🕒 บริการอาหารเช้า ณ ห้องอาหารโรงแรม

จากนั้น

นำท่านเดินทางสู่ **เมืองแต้จิ๋ว (นั่งรถเบตตารี)** เดินทางเข้าสู่ **วัดโคหงวน** เป็นวัดที่ใหญ่ที่สุดในเมืองแต้จิ๋ว สร้างขึ้นในสมัยราชวงศ์ถัง ตามแบบผังพระราชวังหลวงในกรุงปักกิ่ง สถานที่ตั้งของวัดโคหงวนถือเป็นจุดฮวงจุ้ยที่ดีที่สุดเรียกว่า “ทิกง” คือฟ้าดินเชื่อมพลังประสานกัน



จุดขอพรภายในวัด

- **เจ้าแม่กวนอิม** พระโพธิสัตว์หยกขาว ปางทะเลใต้ ประทับบน ปลาสิงโตและปลามังกร และถือเม็ดยาไข่มุกอยู่ในมือ ขอพรเรื่องการค้า เดินทางปลอดภัยและสุขภาพแข็งแรง
- **เจ้าแม่กวนอิมพระโพธิสัตว์พันมือ** ขอในเรื่องปลอดภัยและร่ำรวยทันใจ
- **พระศรีอารียเมตไตร** ประดิษฐานที่อาคารหลักของวัด ภายในมีพระปฏิมาประธาน 3 องค์ ตรงกลางเป็นพระศากยมุนี ข้างซ้ายเป็นพระโกลิชนครุ ด้านขวาเป็นพระอมิตาภะ

กลางวัน

๑๑ บริการอาหารกลางวัน ณ ภัตตาคาร **มือพิเศษ..อาหารเจ**



จากนั้น

อิสระให้ท่านได้เดินทางภายใน **ถนนคนเดินเมืองแต้จิ๋ว** ที่อยู่ใกล้บริเวณวัด เป็นถนนโบราณที่คงรูปแบบของดั้งเดิมไว้ ด้านในจะมีสินค้าพื้นเมือง เช่น ตะกร้าสาน ขนมโบราณ ร้านขนม ร้านอาหารให้ท่านเลือกซื้อ เมื่อเดินออกมาด้านนอกท่านจะได้ชม **สะพานวัวคู่ (สะพานเซียงจื่อ)** สะพานโบราณข้ามแม่น้ำหานเจียง มีชื่ออีกชื่อว่าสะพานกว้างจี้ มีความยาว 515 เมตร ช่วงกลางสะพานซึ่งเป็นช่วงที่กว้างที่สุด มีความกว้างประมาณ 100 เมตรเป็นสะพานแห่งแรกของเมืองจินที่เปิด-ปิดได้



จากนั้น

นำท่านเดินทางขอพร **ศาลเจ้าไฮตังมา (เจ้าแม่ทับทิม)** ประดิษฐานอยู่ที่เกาะหมาสี่หรือเกาะปล่อยไ่ก่ เป็นเทพที่ให้พรในเรื่องของการเดินทาง สมัยก่อนชาวประมงที่จะออกเรือจะต้องนำไ่ก่เป็น 1 ตัวมาไหว้ เพื่อขอให้คุ้มครองเดินทางทะเลปลอดภัย ปัจจุบันชาวจีนเชื่อกันว่าหากต้องการให้ชีวิตสงบราบรื่นก็ให้มาขอพร ณ ศาลเจ้าแม่ทับทิมแห่งนี้ และนำท่านเดินทางสู่ **วัดแปะฮวยเจียม (วัดดอกไม้ขาว)** เป็นวัดที่สร้างตามความเชื่อของลัทธิเต๋า ภายในประดิษฐาน องค์เจ้าแม่กวนอิม องค์เจ้าแม่ทับทิม องค์เต่าบ้อ เจ๊กเซียนสองเต้ และองค์เทพเจ้าแห่งเจียที่คูมีพลังมาก คนชั่วเถาส่วนใหญ่จะมาขอพรที่นี่เพราะมาที่เดียวขอได้ครบ ส่วนใหญ่ขอพรเรื่องความร่ำรวย ความมั่นคงราบรื่น และสุขภาพที่ดี



จากนั้น นำท่านเดินทางสู่ **สุสานสมเด็จพระเจ้าตากสิน** ตั้งอยู่บริเวณ อำเภอแท้งไห้ โดยสุสานแห่งนี้ได้บรรจุอัฐิของพระองค์ของสมเด็จพระเจ้าตากสินไว้ เนื่องด้วยพระองค์ท่านเป็นคนเชื้อสายจีนแต่ใจ สุสานแห่งนี้ได้ถูกบูรณะขึ้นมาใหม่ โดยคนไทยนำโดยผู้หลักผู้ใหญ่หลายท่านที่เคารพนับถือเขียนสง่าและชินแสวินัย จึงได้ร่วมแรงร่วมใจร่วมทุนกันปรับปรุงและพัฒนาสุสานพระเจ้าตากจนงดงามสมพระเกียรติอย่างยิ่ง

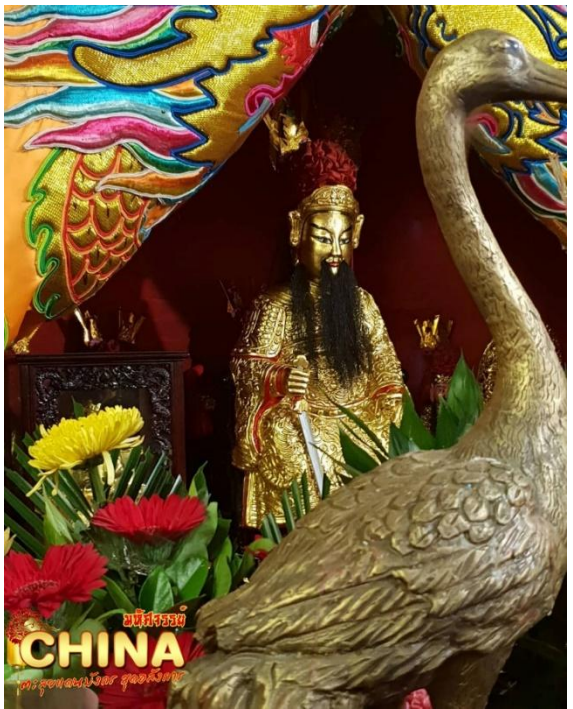


เย็น ๑๑ บริการอาหารเย็น ณ ภัตตาคาร **มือพิเศษ..ห่านพะโล้**
จากนั้น พักที่ชิวเถา REGENCY HOTEL หรือเทียบเท่า ★★★★★

วันที่สาม เชียงบูชัว (ศาลเจ้าพ่อเสือ) • สุธสานเทพเจ้าไต่ฮงกง (ปอเต็กตึ๊ง)
๑๑ (เช้า/กลางวัน/เย็น)

เช้า ๑๑ บริการอาหารเช้า ณ ห้องอาหารโรงแรม
จากนั้น นำท่านสู่ **เชียงบูชัว (ศาลเจ้าพ่อเสือ)** ตั้งอยู่ที่
อำเภอคู่งเฟิง สร้างในสมัยราชวงศ์ซ่ง นักธุรกิจ นัก
ค้าขายชาวจีน เชื่อว่า ชีวิตหนึ่งสำหรับนักธุรกิจ
จะต้องมานมัสการเจ้าพ่อเสือให้ได้สักครั้ง ส่วน
ใหญ่เมื่อได้ไปนมัสการกลับมาแล้วก็จะทำมาค้า
ขึ้น ประสบความสำเร็จในชีวิต นอกจากเจ้าพ่อ
เสือแล้วยังมีสัญลักษณ์ปลาและมังกรที่กำลัง
เป็นจุดขอพรอำนาจบารมี ให้ลูกที่ตัวปลาและ
มังกรแล้วจะได้รับพรให้ประสบผลสำเร็จ ไร่ซึ่ง
อุปสรรคขัดขวาง

กลางวัน ๑๑ บริการอาหารกลางวัน ณ ภัตตาคาร



จากนั้น นำท่านสู่ **สุสานเทพเจ้าไต่ฮงกง (ปอเต็กตึ๊ง)** ตั้งอยู่ที่เมืองฮั่วเฟิง สถานที่แห่งนี้เป็นที่ที่มีพลังสมดุลงด้านหลังเป็นภูเขา ด้านหน้าเป็นบ่อน้ำ เทพเจ้าไต่ฮงกงเป็นที่เคารพนับถือของชาวจีนในเรื่องของโชคลาภและสุขภาพ เมื่อครั้งยังเป็นหลวงพ่อด้าเฟิงจู่ซือ ได้สร้างวัด โรงเรียน สะพาน และช่วยรักษาโรคให้แก่ชาวบ้านมาตลอด หลังมรณภาพชาวบ้านได้ฝังศพ ณ ที่เหอผิงหลี่ และสร้างศาลเจ้าไว้เพื่อเป็นการรำลึกถึงบุญคุณและความดีขององค์ไต่ฮงกง ทั้งนี้ยังเป็นแหล่งกำเนิดมูลนิธิปอเต็กตึ๊งกว่า 200 สาขาทั่วโลก



เย็น ๑๐ บริการอาหารเย็น ณ ภัตตาคาร

จากนั้น พักที่ชิวเถา GOLDEN GULF หรือเทียบเท่า ★★★★★

วันที่สี่ ถนนคนเดินหัวเฉียวซินลู่ • สนามบินนานาชาติจีหยางเฉาซาน เมืองชิวเถา • สนามบินดอนเมือง

๑๐ (เช้า/-/-)

เช้า ๑๐ บริการอาหารเช้า ณ ห้องอาหารโรงแรม

จากนั้น นำท่านสู่ **ถนนคนเดินหัวเฉียวซินลู่** เป็นจุดเช็คอินยอดฮิตของวัยรุ่นชิวเถา เพราะถนนสายนี้มีร้านเสื้อผ้า ร้านกาแฟ ร้านขนม ร้านอาหาร และร้านขายของที่ระลึกมากมายในราคาย่อมเยาให้ลูกค้าได้ซื้อ เลือกชิม ถนนสายนี้มีความบรรยากาศที่คึกคักตลอดสองข้างทาง

กลางวัน **อิสระอาหารกลางวัน เพื่อความสะดวกในการท่องเที่ยว**

ได้เวลาสมควรนำท่านเดินทางสู่สนามบินฉางซา

18.20 น. ออกเดินทางสู่ **สนามบินสุวรรณภูมิ** โดย **เที่ยวบินที่ 9C6193 (ไม่มีบริการอาหารบนเครื่อง)**

20.25 น. เดินทางถึงกรุงเทพฯ โดยสวัสดิภาพ พร้อมความประทับใจไม่รู้ลืม



เงื่อนไขการสำรองที่นั่งและการยกเลิกทัวร์



เอกสารที่ใช้ประกอบการเดินทาง

- เอกสารรับรองการได้รับวัคซีนป้องกันโควิด 19 จำนวน 2 เข็มขึ้นไป หรือใบรับรองผลการตรวจโควิด RT-PCR (ในกรณีที่ยังไม่ได้รับวัคซีน)

การจองทัวร์

- กรุณาจองทัวร์ล่วงหน้า ก่อนการเดินทาง พร้อมชำระมัดจำ 10,000 บาท ส่วนที่เหลือชำระทันทีก่อนการเดินทางไม่น้อยกว่า 21 วัน มิฉะนั้นถือว่าท่านยกเลิกการเดินทางโดยอัตโนมัติ (ช่วงเทศกาลกรุณาชำระก่อนเดินทาง 30 วัน)

กรณียกเลิก : จอยกรุ๊ป

- ยกเลิกก่อนการเดินทาง 45 วันขึ้นไป บริษัทฯ จะคืนเงินมัดจำให้ทั้งหมด โดยหักค่าใช้จ่ายที่เกิดขึ้นจริง ยกเว้นในกรณีวันหยุดเทศกาล, วันหยุดนักขัตฤกษ์ ยกเลิกก่อนการเดินทาง 60 วัน จะคืนเงินมัดจำให้ทั้งหมด โดยหักค่าใช้จ่ายที่เกิดขึ้นจริง (ค่าใช้จ่ายที่เกิดขึ้นจริง อาทิเช่น ค่าตัวเครื่องบิน ค่าโรงแรม ฯลฯ)
- ยกเลิกการเดินทาง 45 วัน ก่อนการเดินทาง หักค่าทัวร์ 50% จากราคาขาย และหักค่าใช้จ่ายที่เกิดขึ้นจริงทั้งหมดไม่ว่ากรณีใดๆ ทั้งสิ้น (ค่าใช้จ่ายที่เกิดขึ้นจริง อาทิเช่น ค่าตัวเครื่องบิน ค่าโรงแรม ฯลฯ)
- ยกเลิกการเดินทาง 30 วัน ก่อนการเดินทาง บริษัทฯ ขอสงวนสิทธิ์เก็บเงินค่าทัวร์ทั้งหมดไม่ว่ากรณีใด ๆ ทั้งสิ้น

กรณียกเลิก : ตัดกรุ๊ป

- ยกเลิกหรือเลื่อนการเดินทางต้องทำก่อนการเดินทาง 60 วัน บริษัทฯจะคืนเงินมัดจำให้ทั้งหมด ยกเว้นในกรณีวันหยุดเทศกาล, วันหยุดนักขัตฤกษ์ ทางบริษัทฯขอสงวนสิทธิ์ยึดเงินมัดจำโดยไม่มีเงื่อนไขใดๆทั้งสิ้น
- ยกเลิกการเดินทางภายใน 60 วัน ทางบริษัทฯขอสงวนสิทธิ์ยึดเงินมัดจำโดยไม่มีเงื่อนไขใดๆทั้งสิ้น
- ยกเลิกการเดินทางหลังชำระเต็มจำนวน ทางบริษัทฯขอสงวนสิทธิ์เก็บเงินค่าทัวร์ทั้งหมดโดยไม่มีเงื่อนไขใดๆทั้งสิ้น

กรณีเจ็บป่วย

- กรณีเจ็บป่วย จนไม่สามารถเดินทางได้ ซึ่งจะต้องมีใบรับรองแพทย์จากโรงพยาบาลรับรอง บริษัทฯจะทำการเลื่อนการเดินทางของท่านไปยังคณะต่อไป แต่ทั้งนี้ท่านจะต้องเสียค่าใช้จ่ายที่ไม่สามารถยกเลิกหรือเลื่อนการเดินทางได้ตามความเป็นจริง
- ในกรณีเจ็บป่วยกะทันหันก่อนล่วงหน้าเพียง 7 วันทำการ ทางบริษัทฯ ขอสงวนสิทธิ์ในการคืนเงินทุกกรณี

กรณีจองทัวร์วันหยุดเทศกาล, วันหยุดนักขัตฤกษ์, วันหยุดยาวต่อเนื่อง และได้มีการแจ้งยกเลิกทัวร์ ทางบริษัทฯขอสงวนสิทธิ์เก็บค่าทัวร์ทั้งหมด โดยไม่มีเงื่อนไขใดๆ ทั้งสิ้น

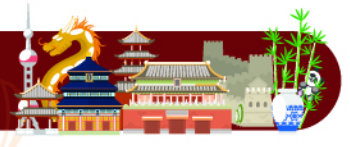
อัตราค่าบริการรวม



- ✗ ตัวเครื่องบินไป - กลับพร้อมคนละ (ไม่สามารถสะสมไมล์ได้)
- ✗ ภาษีน้ำมันและภาษีตัวทุกชนิด (สงวนสิทธิ์แก่เพิ่มหากสายการบินปรับขึ้นก่อนวันเดินทาง)
- ✗ ค่าระวางน้ำหนักกระเป๋า ตามที่สายการบินกำหนด
- ✗ ที่พักโรงแรมตามรายการ พักห้องละ 2-3 ท่าน (กรณีที่โรงแรมไม่มีห้องพักสำหรับ 3 ท่าน ลูกค้ำจะต้องเพิ่มเงินเป็นห้องพักห้องเดียว)
- ✗ มื้ออาหารตามรายการระบุ (สงวนสิทธิ์ในการสลับมื้อหรือเปลี่ยนแปลงเมนูอาหารตามสถานการณ์)
- ✗ ค่าน้ำดื่มบนรถวันละ 1 ขวด/ท่าน
- ✗ ค่าเข้าชมสถานที่ท่องเที่ยวตามรายการระบุ
- ✗ ค่ารถโค้ช รับ-ส่ง สถานที่ท่องเที่ยวตามรายการระบุ
- ✗ ประกันอุบัติเหตุวงเงิน 1,000,000 บาท (เป็นไปตามเงื่อนไขตามกรมธรรม์)

*เงื่อนไขประกันการเดินทาง ค่าประกันอุบัติเหตุและค่ารักษาพยาบาล คุ่มครองเฉพาะกรณีที่ได้รับอุบัติเหตุของผู้เดินทาง ระหว่างการเดินทาง ไม่คุ้มครองถึงการสูญเสียทรัพย์สินส่วนตัวและไม่คุ้มครองโรคประจำตัวและปัญหาสุขภาพอื่นๆ

อัตราค่าบริการไม่รวม



- ✗ ภาษีมูลค่าเพิ่ม 7% และภาษีหัก ณ ที่จ่าย 3%
- ✗ ค่าทำหนังสือเดินทางไทย และค่าธรรมเนียมสำหรับผู้ถือพาสปอร์ตต่างชาติ
- ✗ ค่าน้ำหนักกระเป๋าเดินทางในกรณีที่เกินกว่าสายการบินกำหนด
- ✗ ค่าใช้จ่ายส่วนตัว อาทิ อาหารและเครื่องดื่มที่สั่งเพิ่มพิเศษ, โทรศัพท์-โทรสาร, อินเทอร์เน็ต, มินิบาร์, ซักรีดที่ไม่ได้ระบุไว้ในรายการ
- ✗ ค่าใช้จ่ายอันเกิดจากความล่าช้าของสายการบิน, อุบัติภัยทางธรรมชาติ, การประท้วง, การจลาจล, การนัดหยุดงาน, การถูกปฏิเสธไม่ให้ออกและเข้าเมืองจากเจ้าหน้าที่ตรวจคนเข้าเมืองและเจ้าหน้าที่กรมแรงงานทั้งที่เมืองไทยและต่างประเทศซึ่งอยู่นอกเหนือความควบคุมของบริษัทฯ
- ✗ ค่าทิปไกด์ท้องถิ่น, พนักงานขับรถ รวมทั้งทิป 1,500 บาท/ทริป/ลูกทัวร์ 1 ท่าน
- ✗ ค่าใช้จ่ายที่เกี่ยวข้องกับโรค COVID-19 ทุกกรณี
- ✗ ค่าวีซ่าท่องเที่ยวเข้าประเทศจีน กรณีทางรัฐบาลจีนประกาศยกเลิกฟรีวีซ่า หรือเดินทางเข้าประเทศจีนเกิน 180 วัน/ปี ทั้งนี้ขึ้นอยู่กับประกาศของทางรัฐบาลจีนเป็นหลัก
- ✗ ค่าดำเนินการวีซ่าจีนสำหรับชาวต่างชาติที่ไม่ได้รับการยกเว้นวีซ่า ผู้เดินทางต้องเป็นผู้ดำเนินการยื่นวีซ่าด้วยตนเอง และชำระค่าธรรมเนียมวีซ่าจีนสำหรับชาวต่างชาติหรือต่างด้าว

****ทิปหัวหน้าทัวร์ ไม่บังคับ ขึ้นอยู่กับความพึงพอใจของท่าน****



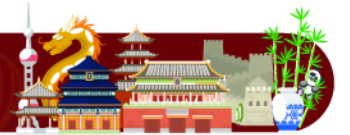
กรณีที่ท่านต้องออกตัวภายใน เช่น (ตัวเครื่องบิน, ตัวรถทัวร์, ตัวรถไฟ) กรุณาสอบถามที่เจ้าหน้าที่ทุกครั้ง ก่อนทำการออกตัว เนื่องจากสายการบินอาจมีการปรับเปลี่ยนไฟล์บิน หรือเวลาบินโดยไม่ได้แจ้งให้ทราบล่วงหน้า ทางบริษัทฯ จะไม่รับผิดชอบใด ๆ ในกรณี ถ้าท่านออกตัวภายในโดยไม่แจ้งให้ทราบและหากไฟล์บินมีการปรับเปลี่ยนเวลาบินเพราะถือว่าท่านยอมรับในเงื่อนไขดังกล่าว

เงื่อนไขอื่น ๆ



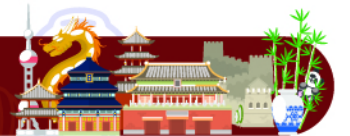
- บริษัทฯ ขอสงวนสิทธิ์ในการเก็บค่าใช้จ่ายทั้งหมด กรณีท่านยกเลิกการเดินทางและมีผลทำให้คณะเดินทางไม่ครบตามจำนวนที่บริษัทฯ กำหนดไว้ (15 ท่านขึ้นไป) เนื่องจากเกิดความเสียหายต่อทางบริษัทฯ และผู้เดินทางอื่นที่เดินทางในคณะเดียวกัน บริษัทฯ ต้องนำไปชำระค่าเสียหายต่าง ๆ ที่เกิดจากการยกเลิกของท่าน
- กรณีที่ท่านต้องออกตัวภายใน เช่น (ตัวเครื่องบิน, ตัวรถทัวร์, ตัวรถไฟ) กรุณาสอบถามที่เจ้าหน้าที่ทุกครั้งก่อนทำการออกตัว เนื่องจากสายการบินอาจมีการปรับเปลี่ยนพลับพลา หรือเวลาบิน โดยไม่ได้แจ้งให้ทราบล่วงหน้า ทางบริษัทฯ จะไม่รับผิดชอบใดๆ ในกรณี ถ้าท่านออกตัวภายในโดยไม่แจ้งให้ทราบและหากไฟลท์บินมีการปรับเปลี่ยนเวลาบินเพราะถือว่าท่านยอมรับในเงื่อนไขดังกล่าว
- กรณีผู้เดินทางที่ต้องการความช่วยเหลือเป็นพิเศษ เช่น การขอใช้วีลแชร์ที่สนามบิน กรุณาแจ้งบริษัทฯ อย่างน้อย 7 วัน ก่อนการเดินทาง หรือเริ่มตั้งแต่ท่านจองทัวร์ มิฉะนั้นทางบริษัทฯ ไม่สามารถจัดการได้ล่วงหน้า ทางบริษัทฯ ขอสงวนสิทธิ์ในการเรียกเก็บค่าใช้จ่ายตามจริงที่เกิดขึ้นกับผู้เดินทาง (ถ้ามี)
- กรณีท่านเป็นอิสลาม ไม่สามารถทานอาหารบางประเภทได้ โปรดระบุให้ชัดเจนก่อนทำการจอง กรณีแจ้งล่วงหน้าก่อนเดินทาง กระทั่งนั้น อาจมีค่าใช้จ่ายเพิ่มเติม
- กรณีใช้หนังสือเดินทางราชการ (เล่มน้ำเงิน) เดินทางเพื่อการท่องเที่ยวเกี่ยวกับคณะทัวร์ หากท่านถูกปฏิเสธในการเข้า - ออกประเทศใดๆ ก็ตาม ทางบริษัทฯ ขอสงวนสิทธิ์ไม่คืนค่าทัวร์และรับผิดชอบใดๆ ทั้งสิ้น
- เมื่อท่านได้ชำระเงินมัดจำหรือทั้งหมด ทางบริษัทฯ จะถือว่าท่านรับทราบและยอมรับในเงื่อนไขต่างๆ ของบริษัทฯ ที่ได้ระบุไว้ในรายการทัวร์ทั้งหมด

โรงแรมที่พัก



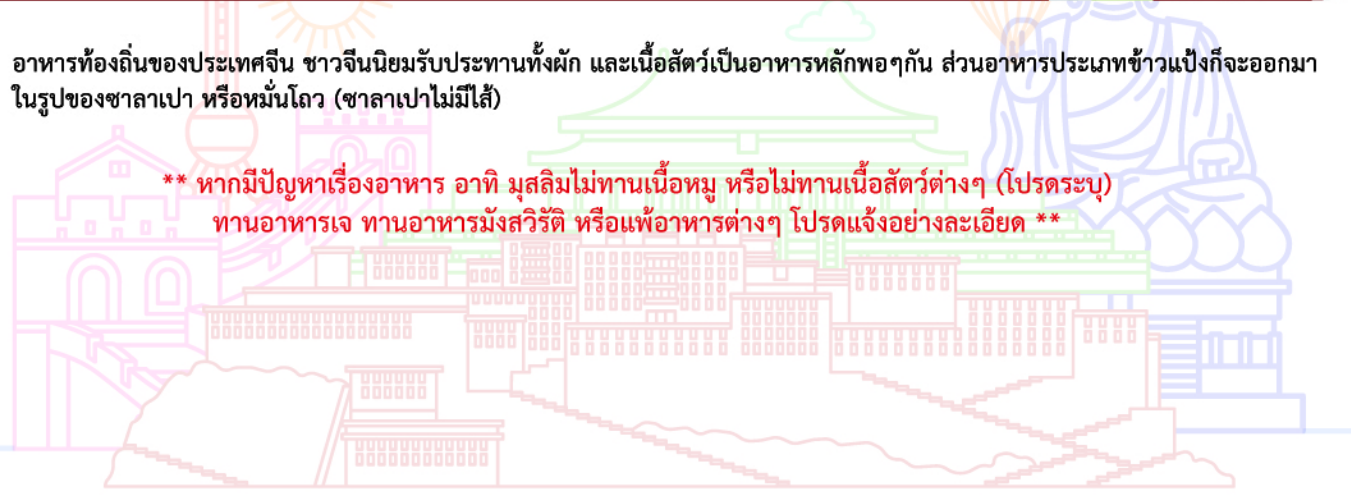
- เนื่องจากห้องพักของโรงแรมในประเทศจีนนั้น มีห้องพักประเภท DOUBLE BED (DBL) ค่อนข้างจำกัด หากลูกค้ามีความประสงค์จะพักห้องประเภทนี้ ควรแจ้งเจ้าหน้าที่ล่วงหน้าก่อนทำการจอง บริษัทฯ จะยึดประเภทห้องพักตามใบจองจากบริษัทเอเจนซี่ที่ท่านทำการจองทัวร์มาเท่านั้น หากมีการปรับเปลี่ยนห้องพักในระยะเวลาใกล้วันเดินทาง บริษัทฯ ขอสงวนสิทธิ์เปลี่ยนแปลงประเภทห้องพักโรงแรมที่ระบุในรายการทัวร์ เป็นเพียงโรงแรมที่นำเสนอเบื้องต้นเท่านั้น ซึ่งอาจจะมีการเปลี่ยนแปลง แต่โรงแรมที่เข้าพักจะเป็นโรงแรมระดับเดียวกันเท่านั้น (มาตรฐานประเทศจีน)

อาหาร



-  อาหารท้องถิ่นของประเทศจีน ชาวจีนนิยมรับประทานทั้งผัก และเนื้อสัตว์เป็นอาหารหลักพอกัน ส่วนอาหารประเภทข้าวเป็งก็จะมีออกมาในรูปของซาลาเปา หรือหมั่นโถว (ซาลาเปาไม่มีไส้)

**** หากมีปัญหาเรื่องอาหาร อาทิ มุสลิมไม่ทานเนื้อหมู หรือไม่ทานเนื้อสัตว์ต่างๆ (โปรดระบุ) ทานอาหารเจ ทานอาหารมังสวิรัต หรือแพ้อาหารต่างๆ โปรดแจ้งอย่างละเอียด ****



รายละเอียดเพิ่มเติม



- บริษัทฯ มีสิทธิ์ในการเปลี่ยนแปลงโปรแกรมทัวร์ในกรณีที่เกิดเหตุสุดวิสัยจนไม่อาจแก้ไขได้
- เที่ยวบิน, ราคาและรายการท่องเที่ยว สามารถเปลี่ยนแปลงได้ตามความเหมาะสมโดยคำนึงถึงผลประโยชน์ของผู้เดินทางเป็นสำคัญ
- หนังสือเดินทางต้องมีอายุการใช้งานเหลือไม่น้อยกว่า 6 เดือน และบริษัทฯ รับผิดชอบผู้ที่มีจุดประสงค์เดินทางเพื่อท่องเที่ยวเท่านั้น (หนังสือเดินทางต้องมีอายุเหลือใช้งานไม่น้อยกว่า 6 เดือน บริษัทฯ ไม่รับผิดชอบหากอายุเหลือไม่ถึงและไม่สามารถเดินทางได้)
- ทางบริษัทฯ จะไม่รับผิดชอบใดๆ ทั้งสิ้น หากเกิดความล่าช้าของสายการบิน, สายการบินยกเลิกบิน , การประท้วง, การนัดหยุดงาน, การก่อกองจลาจลหรือกรณีท่านถูกปฏิเสธการเข้าหรือออกเมืองจากเจ้าหน้าที่ตรวจคนเข้าเมือง หรือ เจ้าหน้าที่กรมแรงงานทั้งจากไทย และต่างประเทศซึ่งอยู่นอกเหนือความรับผิดชอบของบริษัทฯ หรือเหตุภัยพิบัติทางธรรมชาติ (ซึ่งลูกค้าจะต้องยอมรับในเงื่อนไขในกรณีที่เกิดเหตุสุดวิสัย ซึ่งอาจจะปรับเปลี่ยนโปรแกรมตามความเหมาะสม)
- ทางบริษัทฯ จะไม่รับผิดชอบใดๆ ทั้งสิ้น หากผู้เดินทางประสบเหตุสภาวะฉุกเฉินจากโรคประจำตัว ซึ่งไม่ได้เกิดจากอุบัติเหตุ ในรายการท่องเที่ยว (ซึ่งลูกค้าจะต้องยอมรับในเงื่อนไขในกรณีที่เกิดเหตุสุดวิสัย ซึ่งอยู่นอกเหนือความรับผิดชอบของบริษัทฯ ทัวร์)
- ทางบริษัทฯ จะไม่รับผิดชอบใดๆ ทั้งสิ้น หากท่านใช้บริการของทางบริษัทฯ ไม่ครบ อาทิ ไม่เที่ยวบางรายการ, ไม่ทานอาหารบางมื้อ, เพราะค่าใช้จ่ายทุกอย่างทางบริษัทฯ ได้ชำระค่าใช้จ่ายให้ตัวแทนต่างประเทศแบบเหมาจ่ายขาด ก่อนเดินทางเรียบร้อยแล้ว เป็นการชำระเหมาขาด
- ทางบริษัทฯ จะไม่รับผิดชอบใดๆ ทั้งสิ้น หากเกิดสิ่งของสูญหายจากการโจรกรรมและหรือเกิดอุบัติเหตุที่เกิดจากความประมาทของนักท่องเที่ยวเองหรือในกรณีที่กระเป๋าเกิดสูญหายหรือชำรุดจากสายการบิน
- กรณีที่การตรวจคนเข้าเมืองทั้งที่กรุงเทพฯ และในต่างประเทศปฏิเสธมิให้เดินทางออกหรือเข้าประเทศที่ระบุไว้ในรายการเดินทาง บริษัทฯ ขอสงวนสิทธิ์ที่จะไม่คืนค่าบริการไม่ว่ากรณีใดๆ ทั้งสิ้น
- ตัวเครื่องบินเป็นตัวราคาพิเศษ กรณีที่ท่านไม่เดินทางพร้อมคณะไม่สามารถนำมาเลื่อนวันหรือคืนเงินและไม่สามารถเปลี่ยนชื่อได้ หากมีการปรับราคาบัตรโดยสารสูงขึ้น ตามอัตราค่าน้ำมันหรือค่าเงินแลกเปลี่ยน ทางบริษัทฯ ขอสงวนสิทธิ์ปรับราคาตัวดังกล่าว
- เมื่อท่านตกลงชำระเงินไม่ว่าทั้งหมดหรือบางส่วนผ่านตัวแทนของบริษัทฯ หรือชำระโดยตรงกับทางบริษัทฯ ทางบริษัทฯ จะถือว่าท่านได้ยอมรับในเงื่อนไขข้อตกลงต่างๆ ที่ได้ระบุไว้ข้างต้นนี้แล้วทั้งหมด
- กรุ๊ปที่เดินทางช่วงวันหยุดหรือเทศกาลที่ต้องการันตีมัดจำกับสายการบินหรือผ่านตัวแทนในประเทศหรือต่างประเทศ รวมถึงเที่ยวบินพิเศษ เช่น Charter Flight, Extra Flight จะไม่มีการคืนเงินมัดจำหรือค่าทัวร์ทั้งหมด
- ในกรณีของ PASSPORT นั้น จะต้องไม่มีการชำรุด เปียกน้ำ การขีดเขียนรูปต่างๆ หรือแม้กระทั่งตราปั๊มลายการ์ตูน ที่ไม่ใช่การประทับตราอย่างเป็นทางการของตม. กรุณาตรวจสอบ PASSPORT ของท่านก่อนการเดินทางทุกครั้ง หาก ตม.ปฏิเสธการเข้า-ออกเมืองของท่าน ทางบริษัทฯ จะไม่รับผิดชอบใดๆ ทั้งสิ้น
- กรณีมี "คดีความ" ที่ไม่อนุญาตให้ท่านเดินทางออกนอกประเทศได้ โปรดทำการตรวจสอบก่อนการจองทัวร์ว่าท่านสามารถเดินทางออกนอกประเทศได้หรือไม่ ถ้าไม่สามารถเดินทางได้ ซึ่งเป็นสิ่งที่อยู่เหนือการควบคุมของบริษัทฯ ทางบริษัทฯ จะไม่รับผิดชอบใดๆ ทั้งสิ้น
- กรณี "หญิงตั้งครรภ์" ท่านจะต้องมีใบรับรองแพทย์ ระบุชัดเจนว่าสามารถเดินทางออกนอกประเทศได้ รวมถึงรายละเอียดอายุครรภ์ที่ชัดเจน สิ่งนี้อยู่เหนือการควบคุมของบริษัทฯ ทางบริษัทฯ จะไม่รับผิดชอบใดๆ ทั้งสิ้น
- ภาพที่ใช้เพื่อการโฆษณาเท่านั้น



ก่อนตัดสินใจจองทัวร์ควรอ่านเงื่อนไขการเดินทางและรายการทัวร์อย่างละเอียด
ทุกหน้าอย่างถี่ถ้วนแล้วจึงมัดจำเพื่อประโยชน์ของท่านเอง