



บริษัท ลางโยเทรเวลแอนด์เทรดดิ้ง จำกัด

License No. 11/10687

- 33/12 เดอะคอนเนค 15 ถนนเฉลิมพระเกียรติ ร.9 ซ.87 แขวงประเวศ เขตประเวศ กทม
- www.changyotravel-edu-thai.com
- changyotravel@hotmail.com
- 0 2215 4422, 33, 086 316 4433, 098 993 9398



เที่ยวจีน ฟรี..วีซ่า ทัวร์ไม่หลงร้าน

มหัศจรรย์

# จางเจียเจีย

อู่หลิงหยวน • เฟิ่งหวง • ฟุ่หลงเจิน

vieljet.com

BT-DYG14\_VZ

5 วัน | 4 คืน

CHARTER FLIGHT  
บินตรงสู่จางเจียเจีย

# 24,999

ราคาเริ่มต้น

พักโรงแรม 4-5 ดาว เมืองฟุ่หลงเจิน 1 คืน  
สัมผัสมนต์เสน่ห์ 2 เมืองโบราณ ฟุ่หลงเจิน-เฟิ่งหวง  
ขุนเขาอวตารดินแดนธรรมชาติ ชมความงามประตูล้ำเลิศ

เดินทาง : ต.ค. - พ.ย. 67

เทียนเหมินซาน

เทียนจิวซาน

ฟรี!!  
บ้านนักกรเป่า

★★★★★  
พักโรงแรมหรู  
4-5 ดาว

อาหาร  
13 มื้อ

# มหัสจรรย์ จางเจียเจีย

อู่หลิงหยวน • เฟิ่งหวง • ฟุทงเจิ้น

vietjet Air.com

BT-DYG14\_VZ

5 วัน | 4 คืน



- ✓ ชมวิวเมืองโบราณริมน้ำตกสุดอลังการ
- ✓ เที่ยวหุบเขาอวตารแห่งอุทยานจางเจียเจีย
- ✓ นั่งกระเช้าขึ้นสู่... ภูเขาประตูลิขิต



เทียนจื่อซาน



เทียนเหมินซาน

เดินทางโดยสายการบินเวียดนามเจ็ท



อาหาร : 13 มื้อ



โรงแรม : 4-5 ดาว



"ได้เวลา เวียดนามเจ็ท"

vietjet Air

FLIGHT : VZ3694

BKK 16:00 → — DYG 20:20

vietjet Air.com

FLIGHT : VZ3695

DYG 21:20 → — BKK 23:35

วันที่	รายการทัวร์	อาหาร			โรงแรม
		เช้า	กลางวัน	เย็น	
1	• สนามบินสุวรรณภูมิ กรุงเทพฯ • สนามบินจางเจียเจียต้าหย่ง • เมืองจางเจียเจีย			✓	ZIJINHUASHE HOTEL หรือเทียบเท่า 4 ดาว
2	• เขาเทียนเหมินซาน • ทางเดินกระจก • ถ้ำประตูลิขิต • เมืองเฟิ่งหวง • เมืองโบราณเฟิ่งหวง	✓	✓	✓	FENGHUANG GUOBIN HOTEL หรือเทียบเท่า 4 ดาว
3	• ล่องเรือแม่น้ำถั่วเจียง • เมืองฟุทงเจิ้น • เมืองโบราณฟุทงเจิ้น	✓	✓	✓	CHAXI TAI HOLIDAY HOTEL หรือเทียบเท่า 5 ดาว
4	• อุทยานจางเจียเจีย • สวนจอมพลเอ่อหลง • เขตอนุรักษ์ธรรมชาติเทียนจื่อซาน • สะพานอันดับหนึ่งใต้ฟ้า • ภูเขาฮัลเลลูย่าห์	✓	✓	✓	ZIJINHUASHE HOTEL หรือเทียบเท่า 4 ดาว
5	• พิพิธภัณฑ์ภาพวาดหินทราย • เมืองหิมะ ICE AND SNOW WORLD • ตึกมหัศจรรย์ 72 ชั้น • สนามบินจางเจียเจียต้าหย่ง • สนามบินสุวรรณภูมิ	✓	✓	✓	



รายการทัวร์อาจมีสลับปรับเปลี่ยนตามความเหมาะสม โดยคุณสถานการณ์หน้างานเป็นหลัก แต่จะเกี่ยวข้องครบทุกรายการ

โปรแกรมการเดินทาง 5 วัน 4 คืน : เดินทางโดยสายการบินไทยเวียดเจ็ทแอร์

**vietjet**  
All.com

BKK —————> DYG

DYG —————> BKK

เที่ยวบิน

ออก

ถึง

VZ3694

16.00

20.20

เที่ยวบิน

ออก

ถึง

VZ3695

21.20

23.35

วันแรก

สนามบินสุวรรณภูมิ • สนามบินจางเจี๋ยเจี๋ยต้าหย่ง • เมืองจางเจี๋ยเจี๋ย

📍 (-/-/เย็น)

13.00 น.

คณะพร้อมกันที่ สนามบินสุวรรณภูมิ อาคารผู้โดยสารขาออก ชั้น 4 นำคณะเชคอิน ณ เคาน์เตอร์ **สายการบินเวียดเจ็ท (VZ)** โดยมีเจ้าหน้าที่จากบริษัทฯ คอยอำนวยความสะดวก



หมายเหตุ

เนื่องจากตัวเครื่องบินของคณะเป็นตัวกรุ๊ประบบ **Random** ไม่สามารถเลือกที่นั่งได้ ที่นั่งอาจจะไม่ได้ที่นั่งติดกัน และไม่สามารถเลือกช่วงที่นั่งบนเครื่องบินได้ในคณะ ซึ่งเป็นไปตามเงื่อนไขสายการบิน

16.00 น.

ออกเดินทางสู่ **เมืองจางเจี๋ยเจี๋ย ประเทศจีน** โดยเที่ยวบินที่ **VZ3694** (ไม่มีบริการอาหารบนเครื่อง)

20.20 น.

เดินทางถึง **สนามบินจางเจี๋ยเจี๋ยต้าหย่ง** (เวลาท้องถิ่นที่จีน เร็วกว่าประเทศไทย 1 ชั่วโมง กรุณาปรับเวลาของท่านเพื่อความสะดวกในการนัดหมาย) หลังผ่านขั้นตอนการตรวจคนเข้าเมือง และตรวจรับสัมภาระเรียบร้อยแล้ว ยินดีต้อนรับทุกท่านสู่ **สาธารณรัฐประชาชนจีน**

เย็น

📍 บริการอาหารเย็นแบบ **BOXSET**

จากนั้น

พักที่ **ZIJINHUASHE HOTEL** หรือระดับเทียบเท่า ★★★★★

วันที่สอง

เขาเทียนเหมินซาน • ทางเดินกระจก • ถ้ำประตูสวรรค์ • เมืองเฟิงหวง • เมืองโบราณเฟิงหวง

๑๐ (เช้า/กลางวัน/เย็น)

เช้า

๑๐ บริการอาหารเช้า ณ ห้องอาหารโรงแรม



จากนั้น

จากนั้น นำท่านขึ้นสู่ยอด **เขาเทียนเหมินซาน** เป็นภูเขาถือชื่อแห่งแรกที่ได้บันทึกไว้ในจดหมายเหตุประวัติศาสตร์ของเมืองจางเจี๋ยเจี๋ย เนื่องจากหน้าผาสูงชันมีช่องโพรงลักษณะคล้ายประตู **ช่องหินเทียนเหมิน (ประตูสวรรค์)** ที่มีทัศนียภาพแปลกมหัศจรรย์และพบเห็นได้น้อยมากในโลกปัจจุบัน ขึ้นสู่ **ยอดเขาเทียนเหมินซาน (โดยรถไค้ชองอุทยาน)** และต่อกระเช้าขึ้นไปชมความงามของภูเขานับร้อยยอดที่สูงเสียดฟ้า ระหว่างทางตื่นตาตื่นใจไปกับ “ถนน 99 โค้ง” เส้นทางขึ้นเขาเลาะหน้าผาที่มีโค้งมากถึง 99 โค้งจากบนกระเช้า และชมทัศนียภาพของ “หน้าผาลอยฟ้า” ที่งดงามที่สุดแห่งหนึ่ง พร้อมกับทำทนายความหวาดเสียวของทางเดินกระจกที่มีระยะทางประมาณ 60 เมตร สร้างอยู่สูงกว่าระดับน้ำทะเลถึง 1.4 กิโลเมตร เมื่อก้มลงมองไปยังเบื้องล่างสามารถมองเห็นทุกอย่างที่อยู่ภายใต้ทางเดินกระจกทั้งหมด (รวมค่ารถอุทยาน ค่ากระเช้า 1 ขา และค่าบันไดเลื่อน 1 ขา ซึ่งในวันเดินทางอาจจะมีการสลับปรับเปลี่ยนการขึ้น/ลง)



(หมายเหตุ: ทางเดินกระจก เปิด-ปิด ให้บริการจะขึ้นอยู่กับสภาพอากาศ)



**หมายเหตุสำคัญ**

หากกระเช้าปิดซ่อมบำรุง ทางบริษัทฯ ขอสงวนสิทธิ์ไม่คืนเงินทุกกรณี แต่จะจัดหาโปรแกรมอื่นมาทดแทน โดยไม่ต้องแจ้งให้ทราบล่วงหน้า ทั้งนี้ การเปิด-ปิดให้บริการของกระเช้านั้น ขึ้นอยู่กับสภาพอากาศ ทางบริษัทฯ จะคำนึงถึงความปลอดภัยของนักท่องเที่ยว และยึดตามประกาศจากทางอุทยานเป็นสำคัญ

**กลางวัน**

**๑๐ บริการอาหารกลางวัน ณ ภัตตาคาร**

จากนั้น

ออกเดินทางสู่ **เมืองเฟิ่งหวง** (ใช้เวลาเดินทางประมาณ 1-2 ชั่วโมง) เขตปกครองตนเองของสาธารณรัฐประชาชนจีน ตั้งอยู่ในมณฑลหูหนานทางตะวันตกเฉียงเหนือ โดยชื่อของเมืองนี้มาจากลักษณะของ เขาหนานท้าว ที่อยู่ทางทิศใต้ของเมืองมีรูปร่างคล้ายหงส์ จึงเป็นที่มาของชื่อเมือง “เฟิ่งหวง” ซึ่งแปลว่า “หงส์” และนำท่านชมบรรยากาศยามเย็นของ **เมืองโบราณเฟิ่งหวง** สร้างขึ้นมาตั้งแต่สมัยราชวงศ์ชิง (ค.ศ. 1644-1863) มีอายุเก่าแก่กว่า 300 ปี มีแม่น้ำ “ฉิวเจียง” ไหลพาดผ่านเป็นเส้นเลือดหลัก และมีสะพาน “หงเฉียว” เป็นสถาปัตยกรรมโบราณที่ตกทอดมาถึงปัจจุบัน ตลอดเส้นทางท่านจะได้ชมบรรยากาศร้านค้าพื้นเมือง มีผู้สูงอายุที่นั่งเย็บปักถักร้อยงานฝีมือทั้งของจริงของปลอมอยู่ตามแผงลอยริมทางริมน้ำ



**เย็น** ๑๐ บริการอาหารเย็น ณ ภัตตาคาร

**จากนั้น** พักที่ FENGHUANG GUOBIN HOTEL หรือระดับเทียบเท่า ★★★★★

**วันที่สาม** ล่องเรือแม่น้ำถั่วเจียง • เมืองฟูหรงเจิน • เมืองโบราณฟูหรงเจิน

๑๐ (เช้า/กลางวัน/เย็น)

**เช้า** ๑๐ บริการอาหารเช้า ณ ห้องอาหารโรงแรม

**จากนั้น** นำท่าน **ล่องเรือแม่น้ำถั่วเจียง** ชมบ้านเรือนและร้านค้าตลอดสองฝั่งแม่น้ำ สัมผัสเมืองโบราณเฟิงหวงในบรรยากาศช่วงยามค่ำ ซึ่งเมืองโบราณแห่งนี้ประดับด้วยแสงไฟ และตลอดสองข้างทางจะมีร้านค้ามากมาย เช่น ร้านปิ้งย่าง ร้านขายเหล้าเหมาไถ ให้ท่านได้เลือกชิม เลือกซื้อเป็นของฝาก และออกเดินทางสู่ **เมืองฟูหรงเจิน** (ใช้เวลาเดินทางประมาณ 1 ชั่วโมง 30 นาที)

**กลางวัน** ๑๐ บริการอาหารกลางวัน ณ ภัตตาคาร

จากนั้น

เดินเที่ยวชมบรรยากาศของ **เมืองโบราณฟุหรงเจิน** สัมผัสเสน่ห์ของอาคารบ้านเรือน และชมวิถีชีวิตของชาวเมืองในยามเช้า ซึ่งสร้างด้วยสถาปัตยกรรมเดียวเจียโหลวของชาวเผ่าถู่เจีย ประกอบด้วยหลังคาไม้กำแพงหิน งานแกะสลักสุดประณีต ชมความอลังการของ “น้ำตกฟุหรง” อย่างใกล้ชิด โดยแหล่งท่องเที่ยวระดับ 4A ของประเทศจีนแห่งนี้ นับเป็นส่วนหนึ่งของ “อุทยานธรณีเซียงซีในมณฑลหูหนาน” ได้รับการขึ้นทะเบียนเป็นมรดกโลก GLOBAL GEOPARK ด้านอุทยานธรณีโลกที่ทรงคุณค่า



ในยามค่ำคืนทั่วทั้งหมู่บ้านจะถูกประดับประดาด้วยแสงไฟสวยงาม จุดเด่นของหมู่บ้านแห่งนี้จะเป็นอย่างอื่นไปไม่ได้ อาคารบ้านเรือนโบราณที่ตั้งอยู่ริมหน้าผา และน้ำตกหินปูนขนาดใหญ่ 2 ชั้น นับเป็นภาพจำที่นักท่องเที่ยวต้องนึกถึงเมื่อเอ่ยถึงเมืองโบราณแห่งนี้ “น้ำตกฟุหรง” นั้นสวยงามที่สุดในช่วงหน้าฝน ซึ่งบริเวณน้ำตกจะมีทางเดินสามารถเข้าไปด้านหลังม่านน้ำตกขนาดใหญ่ได้ บรรยากาศและผู้คนในเมืองนั้นดำเนินไปอย่างเรียบง่าย มีถนนสายหลักของหมู่บ้านอย่าง Wuli Slate Street ที่เต็มไปด้วยร้านอาหาร และร้านค้าเรียงรายตลอดระยะ 2.5 กิโลเมตร (หมายเหตุ: ปริมาณน้ำตก ขึ้นอยู่กับสภาพอากาศและฤดูกาล)

เย็น **๑๐ บริการอาหารเย็น ณ ภัตตาคาร**  
จากนั้น **พักที่ CHAXI TAI HOLIDAY HOTEL หรือระดับเทียบเท่า ★★★★★**

**วันที่สี่** **อุทยานจางเจียเจีย • สวนจอมพลเฮ่อหลง • เขตอนุรักษ์ธรรมชาติเทียนจื่อซาน • สะพาน**  
**อันดับหนึ่งใต้ฟ้า • ภูเขาฮัลเลลูย่าห์**

**๑๐ (เช้า/กลางวัน/เย็น)**

**เช้า** **๑๐ บริการอาหารเช้า ณ ห้องอาหารโรงแรม**

จากนั้น เดินทางเข้าสู่ **อุทยานจางเจียเจีย** ดินแดนแห่งหุบเขาอวตาร แหล่งท่องเที่ยวระดับ 5 A และมรดกโลกทางธรรมชาติของจีน พบกับความร่มรื่นที่ถูกโอบล้อมไปด้วยธรรมชาติ ท่านั่งกระเช้าขึ้นไปชมบรรยากาศของ **สวนจอมพลเฮ่อหลง** สวนสาธารณะภายในอุทยาน พบกับยอดเขาและหินแปลกตานับไม่ถ้วน ซึ่งถูกปกคลุมไปด้วยเมฆหมอกและพฤษภานานาพันธุ์ ชมทัศนียภาพที่เปลี่ยนแปลงตลอดเวลาตามแต่ดินฟ้าอากาศที่แปรปรวน และเปลี่ยนแปลงไปตามฤดูกาลอีกด้วย

**กลางวัน** **๑๐ บริการอาหารกลางวัน ณ ภัตตาคาร**

จากนั้น นำท่านเที่ยวชม **เขตอนุรักษ์ธรรมชาติเทียนจื่อซาน** เป็นเขตป่าอนุรักษ์ต่อเนื่องมาจากทางด้านทิศเหนือของอุทยานแห่งชาติจางเจียเจีย มีอากาศเย็นสบายตลอดทั้งปี และมีจุดชมวิวที่สามารถมองเห็นยอดเขาน้อยใหญ่นับมากกว่าร้อยยอด ชมทิวทัศน์ที่สวยงามของ **สะพานอันดับหนึ่งใต้ฟ้า (เทียนเสี้ยตี่อี้เฉียว)** เคยเป็นสถานที่ถ่ายทำภาพยนตร์ชื่อดังหลายเรื่อง ตื่นตาตื่นใจไปกับทิวทัศน์ธรรมชาติที่สวยงามแสนประทับใจ ลงโดยลิฟท์แก้วไปหลงที่จุดที่สูงที่สุด 326 เมตร





เดินทางสู่ดินแดนมรดกโลกทางธรรมชาติของจีน **ภูเขาอัลเลอูย่าห์** ที่ทุกคนคุ้นตากันดีจากภาพยนตร์ชื่อดัง “อวตาร” ระหว่างทางผ่านชมขุนเขาอันน้อยใหญ่ สองข้างทางเขียวชะอุ่มไปด้วยต้นไม้ขนาดยักษ์ (รวมค่ากระเช้า 1 ขา และ ค่าลิฟท์ 1 ขา ซึ่งในวันเดินทางอาจจะมีการสลับปรับเปลี่ยนการขึ้น-ลง หรือปรับเปลี่ยนเป็นการ ขึ้น-ลง กระเช้าหรือลิฟท์อย่างใดอย่างหนึ่งทั้ง 2 ขา)



#### หมายเหตุสำคัญ

โปรดทราบ!! ในกรณีที่ลิฟท์หรือกระเช้าปิดให้บริการ ทางบริษัทฯ ขอสงวนสิทธิ์เปลี่ยนการขึ้น-ลง โดยการใช้บริการลิฟท์หรือกระเช้าทั้งไปและกลับทดแทน

### ➔ OPTION: THE LOVE STORY OF A WOODENMAN AND A FAIRY FOX

อลังการกลางแจ้งสุดโรแมนติกและอลังการ โดยผู้กำกับชื่อดัง “จางอี้โหมว” ยอดผู้กำกับระดับโลกชาวจีน **THE LOVE STORY OF A WOODENMAN AND A FAIRY FOX** ฟังเพลงรักไพเราะเพราะจับใจ นักแสดงกว่า 500 ชีวิตโลดแล่นอยู่บนเวทีกลางแจ้ง โดยมีฉากหลังเป็นภูเขาทอดยาวแบบพาโนรามา ชมเทคนิคการเปลี่ยนร่างเป็นมนุษย์ของนางจิ้งจอกขาว ซาบซึ้งตรึงดวงใจในความรักของจิ้งจอกขาวสาวสวย และชายหนุ่มตัดฟันที่ฝ่าฟันอุปสรรคต่อสู้เพื่อความรักจนท้ายที่สุดก็สมหวังในชีวิตคู่และจบแบบ HAPPY ENDING ให้ผู้ชมกลับไปนอนฝันดี

→ ค่าบัตรเข้าชมโชว์ ราคาท่านละประมาณ 400 หยวน (ชำระได้กับทางหัวหน้าทัวร์)



เย็น ๑๐ บริการอาหารเย็น ณ ภัตตาคาร  
จากนั้น พักที่ ZIJINHUASHE HOTEL หรือระดับเทียบเท่า ★★★★★

วันที่ห้า พิพิธภัณฑสถานภาพวาดหินทราย • เมืองหิมะ ICE AND SNOW WORLD • ตึกมหัศจรรย์ 72 ชั้น • สนามบินจางเจี๋ยเจี้ยต้าหย่ง • สนามบินสุวรรณภูมิ

๑๐ (เช้า/กลางวัน/เย็น)

เช้า ๑๐ บริการอาหารเช้า ณ ห้องอาหารโรงแรม

จากนั้น นำท่านชม **พิพิธภัณฑสถานภาพวาดหินกรวดทราย (จวินเซิงฮวาเยี่ยน)** พิพิธภัณฑที่จัดแสดงภาพวาดของหลี่จวินเซิง ซึ่งเป็นผู้ที่ริเริ่มศิลปะแบบใหม่ที่เรียกกันว่า จิตรกรรมภาพเม็ดทราย ใช้วัสดุจากธรรมชาติ เช่น กรวดสี เม็ดทราย กิ่งไม้ หิน ฯลฯ มาจัดแต่งเป็นภาพทิวทัศน์จิตรกรรมที่รังสรรค์ขึ้นมา ล้วนได้รับรางวัลและการยกย่องมากมายหลายปีซ้อนจนเป็นที่เลื่องลือไปทั่วโลก

☞ **OPTION : สะพานกระจกข้ามหุบเขา (Zhangjiajie Glass Floor Bridge)**

**แกรนด์แคนยอน อุทยานจางเจี๋ยเจี้ย** ดินแดนแห่งหุบเขาอวตารแหล่งท่องเที่ยวระดับ 5 A และมรดกโลกทางธรรมชาติของจีน พบกับความตื่นเต้นที่ถูกโอบล้อมไปด้วยธรรมชาติ พิษิตสะพานแก้ว

สูงที่สุดในโลกแห่งจางเจี๋ยเจี๋ย ข้ามสะพานกระจกที่ยาวและสูงที่สุดในโลก ทอดตัวพาดผ่านหุบเขาลึกที่มีความสูงถึง 300 เมตร เดินลัดเลาะบนทางเดินทางกระจกคริสตัลใสแจ๋ว “SKY WALK” ชมวิวยอดเขาและหน้าผาที่สวยงามพร้อมดื่มด่ำวิิวทิวทัศน์ที่สวยงามเกินคำบรรยายใดๆ ซึ่งตัวสะพานนั้นสร้างจากกระจกนิรภัยถึง 99 แผ่น

➔ ค่าบัตรเข้า ราคาท่านละประมาณ 400 หยวน (ชำระได้กับทางหัวหน้าทัวร์)



กลางวัน

๑๐ บริการอาหารกลางวัน ณ ภัตตาคาร



จากนั้น

ท่องโลกแห่งความสุขไปกับ **ICE AND SNOW WORLD** เมืองหิมะขนาดใหญ่ ภายในถูกปกคลุมไปด้วยน้ำแข็งและหิมะ มีกิจกรรมให้ร่วมสนุกมากมายทั้ง สกี สโนวบอร์ด การเล่นหิมะ สเก็ต หรืออื่นๆ อีกมากมายพลาดไม่ได้กับชมการแสดง **FANTASTIC SNOW WORLD** (รวมเสื่อกัน



หนาว ไม่รวมถ่มมือ และอุปกรณ์อื่นๆ) และเที่ยวชม **ตึกมหัศจรรย์ 72 ชั้น** จุดเช็คอินใหม่ล่าสุดของเมืองจางเจียเจี๋ย โดยการสร้างตึกในครั้งนี้เป็นการรวมเอาจุดเด่นของเมืองจางเจียเจี๋ยกับวัฒนธรรมการสร้างบ้านเรือนของชาวพื้นเมืองถู่เจี๋ยมารวมกัน โดยอาคารสูงที่สร้างจำลอง เขาเทียนเหมินซาน หรือประตูสวรรค์ และบ้านยกพื้นโบราณที่เป็นบ้านพื้นเมืองของชาวถู่เจี๋ย ภายในบริเวณตึก 72 ชั้น ยังรวบรวม รีสอร์ท ร้านอาหาร สตรีทฟู้ด ร้านขายของที่ระลึก ที่ตกแต่งด้วยแสงสีสุดอลังการ ตั้งอยู่ใจกลางเมืองจางเจียเจี๋ย



เย็น ๑๑ บริการอาหารเย็น ณ ภัตตาคาร

ได้เวลาสมควรนำท่านเดินทางสู่สนามบิน

21.20 น. ออกเดินทางสู่ สนามบินสุวรรณภูมิ โดยเที่ยวบินที่ **VZ3695** (ไม่มีบริการอาหารบนเครื่อง)

23.35 น. เดินทางถึง กรุงเทพฯ โดยสวัสดิภาพ พร้อมความประทับใจไม่รู้ลืม

ค่าทิปคนขับรถ และมัคคุเทศก์ท้องถิ่น  
ท่านละ 1,500 บาท/ทริป/ลูกทัวร์ 1 ท่าน

\*\* ทิปหัวหน้าทัวร์ตามความพึงใจในบริการของท่าน \*\*

ราคา INFANT (อายุไม่ถึง 2 ปี บริบูรณ์ ณ  
วันเดินทางกลับ) ท่านละ 10,000 บาท  
อัตรานี้รวมรายการทัวร์ และตั๋วเครื่องบินแล้ว

# อัตราค่าบริการและเงื่อนไขรายการท่องเที่ยว

## จางเจียเจีย อุ๋หลิงหยวน เมืองโบราณฟูหรงเจิน 5 วัน 4 คืน (VZ)

วันเดินทาง	จำนวน	ผู้ใหญ่	พักเดี่ยว
07 – 11 ตุลาคม 2567	35+1	25,999	5,000
14 – 18 ตุลาคม 2567	35+1	26,999	5,000
21 – 25 ตุลาคม 2567	35+1	26,999	5,000
28 ตุลาคม – 01 พฤศจิกายน 2567	35+1	25,999	5,000
04 – 08 พฤศจิกายน 2567	35+1	24,999	5,000
11 – 15 พฤศจิกายน 2567	35+1	24,999	5,000
18 – 22 พฤศจิกายน 2567	35+1	24,999	5,000
25 – 29 พฤศจิกายน 2567	35+1	24,999	5,000

### โปรดอ่านอย่างละเอียด:

- เนื่องจากห้องพักของโรงแรมในประเทศจีนนั้น มีห้องพักประเภท DOUBLE BED (DBL) ค่อนข้างจำกัด หากลูกค้ามีความประสงค์จะพักห้องประเภทนี้ กรุณาแจ้งเจ้าหน้าที่ล่วงหน้าก่อนทำการจองเท่านั้น
- บริษัทฯ จะยึดประเภทห้องพักตามใบจองจากบริษัทเอเจนซีที่ท่านทำการจองทัวร์มาเท่านั้น หากมีการปรับเปลี่ยนห้องพักในระยะเวลาใกล้วันเดินทาง บริษัทฯ ขอสงวนสิทธิ์เปลี่ยนแปลงประเภทห้องพัก หรือเรียกเก็บค่าใช้จ่ายเพิ่มเติม
- จองทัวร์พร้อมชำระเงินมัดจำ **10,000 บาท / ลูทัวร์ 1 ท่าน** ก่อนการเดินทางอย่างน้อย **21 วัน** มิเช่นนั้นจะถูกยกเลิกการจองโดยอัตโนมัติ (ช่วงวันหยุดยาวหรือวันหยุดนักขัตฤกษ์ ควรชำระก่อนเดินทางไม่น้อยกว่า 30 วัน)
- โรงแรมที่ระบุในรายการทัวร์เป็นเพียงโรงแรมที่นำเสนอเบื้องต้นเท่านั้น ซึ่งอาจจะมีการเปลี่ยนแปลง แต่โรงแรมที่เข้าพักจะเป็นระดับเดียวกันเท่านั้น ตามมาตรฐานโรงแรมประเทศจีน
- โปรแกรมทัวร์ที่ต้อง **ลงร้านรัฐบาล** หากท่านไม่ประสงค์จะเข้าร้านรัฐบาลจะมีค่าใช้จ่ายเพิ่ม ตามเงื่อนไขท้ายรายการระบุ
- โปรแกรมที่มีการเดินทางด้วยรถไฟความเร็วสูง กรณีเปลี่ยนแปลงคนเดินทางจะต้องทำการออกตั๋วรถไฟความเร็วสูงใหม่เท่านั้น ไม่สามารถเปลี่ยนแปลงชื่อผู้เดินทางได้ทุกกรณี
- โปรแกรมทัวร์ไม่รวมค่าเอกสารเดินทาง บริษัทฯ ขอสงวนสิทธิ์ไม่หักคืนค่าเอกสารเดินทางทุกกรณี** เนื่องจากทางรัฐบาลไทย-จีน ประกาศยกเลิกเอกสารเดินทาง (ตั้งแต่ 1 มี.ค. 67 เป็นต้นไป) หากมีการเปลี่ยนแปลงจะยึดตามเงื่อนไขท้ายรายการระบุ
- ข้อความสำคัญ!** พาสปอร์ตต้องมีอายุการใช้งาน **ไม่ต่ำกว่า 6 เดือน** นับจากวันที่เดินทางกลับเข้าประเทศไทย และมีหน้าว่างสำหรับลงตราประทับเอกสารเดินทาง และประทับตราเข้า-ออกประเทศ **อย่างน้อย 2 หน้าเต็ม**

# เงื่อนไขการสำรองที่นั่งและการยกเลิกตั๋ว



## การจองตั๋ว

- กรุณาจองตั๋วล่วงหน้า ก่อนการเดินทาง พร้อมชำระมัดจำ **10,000** บาท ส่วนที่เหลือชำระทันทีก่อนการเดินทางไม่น้อยกว่า 21 วัน มิฉะนั้นถือว่าท่านยกเลิกการเดินทางโดยอัตโนมัติ (ช่วงเทศกาลกรุณาชำระก่อนเดินทาง 30 วัน)

## กรณียกเลิก : จอยกรุ๊ป

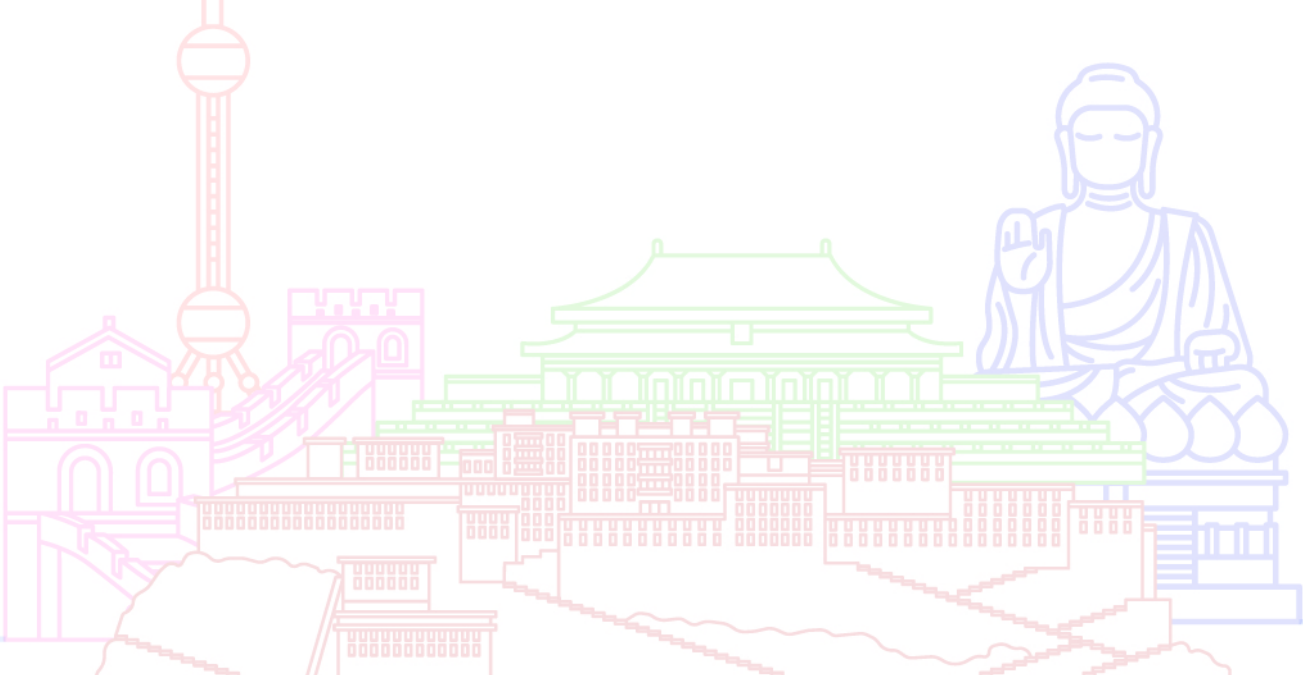
- ยกเลิกก่อนการเดินทาง 45 วันขึ้นไป บริษัทฯ จะคืนเงินค่ามัดจำให้ทั้งหมด โดยหักค่าใช้จ่ายที่เกิดขึ้นจริง **ยกเว้นในกรณีวันหยุดเทศกาล, วันหยุดนักขัตฤกษ์ ยกเลิกก่อนการเดินทาง 60 วัน จะคืนเงินค่ามัดจำให้ทั้งหมด โดยหักค่าใช้จ่ายที่เกิดขึ้นจริง (ค่าใช้จ่ายที่เกิดขึ้นจริง อาทิเช่น ค่าตั๋วเครื่องบิน ค่าโรงแรม ฯลฯ)**
- ยกเลิกการเดินทาง 45 วัน ก่อนการเดินทาง หักค่าตั๋ว 50% จากราคาขาย และหักค่าใช้จ่ายที่เกิดขึ้นจริงทั้งหมดไม่ว่ากรณีใดๆ ทั้งสิ้น (ค่าใช้จ่ายที่เกิดขึ้นจริง อาทิเช่น ค่าตั๋วเครื่องบิน ค่าโรงแรม ฯลฯ)
- ยกเลิกการเดินทาง 30 วัน ก่อนการเดินทาง บริษัทฯ ขอสงวนสิทธิ์เก็บเงินค่าตั๋วทั้งหมดไม่ว่ากรณีใด ๆ ทั้งสิ้น

## กรณียกเลิก : ตัดกรุ๊ป

- ยกเลิกหรือเลื่อนการเดินทางต้องทำก่อนการเดินทาง 60 วัน บริษัทฯ จะคืนเงินค่ามัดจำให้ทั้งหมด **ยกเว้นในกรณีวันหยุดเทศกาล, วันหยุดนักขัตฤกษ์ ทางบริษัทฯ ขอสงวนสิทธิ์ยึดเงินมัดจำโดยไม่มีเงื่อนไขใดๆทั้งสิ้น**
- ยกเลิกการเดินทางภายใน 60 วัน **ทางบริษัทฯ ขอสงวนสิทธิ์ยึดเงินมัดจำโดยไม่มีเงื่อนไขใดๆทั้งสิ้น**
- ยกเลิกการเดินทางหลังชำระเต็มจำนวน **ทางบริษัทฯ ขอสงวนสิทธิ์เก็บเงินค่าตั๋วทั้งหมดโดยไม่มีเงื่อนไขใดๆทั้งสิ้น**

## กรณีเจ็บป่วย

- กรณีเจ็บป่วย จนไม่สามารถเดินทางได้ ซึ่งจะต้องมีใบรับรองแพทย์จากโรงพยาบาลรับรอง บริษัทฯ จะทำการเลื่อนการเดินทางของท่านไปยังคณะต่อไป แต่ทั้งนี้ท่านจะต้องเสียค่าใช้จ่ายที่ไม่สามารถยกเลิกหรือเลื่อนการเดินทางได้ตามความเป็นจริง
- ในกรณีเจ็บป่วยกะทันหันก่อนล่วงหน้าเพียง 7 วันทำการ ทางบริษัทฯ ขอสงวนสิทธิ์ในการคืนเงินทุกกรณี



กรณีจองตั๋ววันหยุดเทศกาล, วันหยุดนักขัตฤกษ์, วันหยุดยาวต่อเนื่อง และได้มีการแจ้งยกเลิกตั๋วทางบริษัทฯ ขอสงวนสิทธิ์เก็บค่าตั๋วทั้งหมด โดยไม่มีเงื่อนไขใดๆ ทั้งสิ้น

## อัตราค่าบริการรวม



- ✘ ตัวเครื่องบินไป - กลับพร้อมคนละ (ไม่สามารถสะสมไมล์ได้)
- ✘ ภาษีน้ำมันและภาษีตัวทุกชนิด (สงวนสิทธิ์เก็บเพิ่มหากสายการบินปรับขึ้นก่อนวันเดินทาง)
- ✘ ค่าระวางน้ำหนักกระเป๋า ตามที่สายการบินกำหนด
- ✘ ที่พักโรงแรมตามรายการ พักห้องละ 2-3 ท่าน (กรณีที่โรงแรมไม่มีห้องพักสำหรับ 3 ท่าน ลูกค้ำจะต้องเพิ่มเงินเป็นห้องพักห้องเดียว)
- ✘ มื้ออาหารตามรายการระบุ (สงวนสิทธิ์ในการสลับมื้อหรือเปลี่ยนแปลงเมนูอาหารตามสถานการณ์)
- ✘ ค่าน้ำดื่มบนรถวันละ 1 ขวด/ท่าน
- ✘ ค่าเข้าชมสถานที่ท่องเที่ยวตามรายการระบุ
- ✘ ค่ารถโค้ช รับ-ส่ง สถานที่ท่องเที่ยวตามรายการระบุ
- ✘ ประกันอุบัติเหตุวงเงิน 1,000,000 บาท (เป็นไปตามเงื่อนไขตามกรมธรรม์)

\*เงื่อนไขประกันการเดินทาง ค่าประกันอุบัติเหตุและค่ารักษาพยาบาล คุ่มครองเฉพาะกรณีที่ได้รับอุบัติเหตุของผู้เดินทาง ระหว่างการเดินทาง ไม่คุ้มครองถึงการสูญเสียทรัพย์สินส่วนตัวและไม่คุ้มครองโรคประจำตัวและปัญหาสุขภาพอื่นๆ

## อัตราค่าบริการไม่รวม



- ✘ ภาษีมูลค่าเพิ่ม 7% และภาษีหัก ณ ที่จ่าย 3%
- ✘ ค่าทำหนังสือเดินทางไทย และค่าธรรมเนียมสำหรับผู้ถือพาสปอร์ตต่างชาติ
- ✘ ค่าน้ำหนักกระเป๋าเดินทางในกรณีที่เกินกว่าสายการบินกำหนด
- ✘ ค่าใช้จ่ายส่วนตัว อาทิ อาหารและเครื่องดื่มที่สั่งเพิ่มพิเศษ, โทรศัพท์-โทรสาร, อินเทอร์เน็ต, มินิบาร์, ซักรีดที่ไม่ได้ระบุไว้ในรายการ
- ✘ ค่าใช้จ่ายอันเกิดจากความล่าช้าของสายการบิน, อุบัติภัยทางธรรมชาติ, การประท้วง, การจลาจล, การนัดหยุดงาน, การถูกปฏิเสธไม่ให้ออกและเข้าเมืองจากเจ้าหน้าที่ตรวจคนเข้าเมืองและเจ้าหน้าที่กรมแรงงานทั้งที่เมืองไทยและต่างประเทศซึ่งอยู่นอกเหนือความควบคุมของบริษัทฯ
- ✘ ค่าทิปไกด์ท้องถิ่น, พนักงานขับรถ รวมทั้งทิป 1,500 บาท/ทริป/ลูกทัวร์ 1 ท่าน
- ✘ ค่าใช้จ่ายที่เกี่ยวข้องกับโรค COVID-19 ทุกกรณี
- ✘ ค่าวีซ่าท่องเที่ยวเข้าประเทศจีน กรณีทางรัฐบาลจีนประกาศยกเลิกฟรีวีซ่า หรือเดินทางเข้าประเทศจีนเกิน 180 วัน/ปี ทั้งนี้ขึ้นอยู่กับประกาศของทางรัฐบาลจีนเป็นหลัก
- ✘ ค่าดำเนินการวีซ่าจีนสำหรับชาวต่างชาติที่ไม่ได้รับการยกเว้นวีซ่า ผู้เดินทางต้องเป็นผู้ดำเนินการยื่นวีซ่าด้วยตนเอง และชำระค่าธรรมเนียมวีซ่าจีนสำหรับชาวต่างชาติหรือต่างด้าว

**\*\*ทิปหัวหน้าทัวร์ ไม่บังคับ ขึ้นอยู่กับความพึงพอใจของท่าน\*\***



กรณีที่ท่านต้องออกตัวภายใน เช่น (ตัวเครื่องบิน, ตัวรถทัวร์, ตัวรถไฟ) กรุณาสอบถามที่เจ้าหน้าที่ทุกครั้ง ก่อนทำการออกตัว เนื่องจากสายการบินอาจมีการปรับเปลี่ยนไฟล์บิน หรือเวลาบินโดยไม่ได้แจ้งให้ทราบล่วงหน้า ทางบริษัทฯ จะไม่รับผิดชอบใดๆ ในกรณี ถ้าท่านออกตัวภายในโดยไม่แจ้งให้ทราบและหากไฟล์บินมีการปรับเปลี่ยนเวลาบินเพราะถือว่าท่านยอมรับในเงื่อนไขดังกล่าว



## เงื่อนไขอื่น ๆ



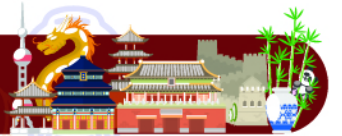
- บริษัทฯ ขอสงวนสิทธิ์ในการเก็บค่าใช้จ่ายทั้งหมด กรณีท่านยกเลิกการเดินทางและมีผลทำให้คณะเดินทางไม่ครบตามจำนวนที่บริษัทฯ กำหนดไว้ (15 ท่านขึ้นไป) เนื่องจากเกิดความเสียหายต่อทางบริษัทฯ และผู้เดินทางอื่นที่เดินทางในคณะเดียวกัน บริษัทฯต้องนำไปชำระค่าเสียหายต่าง ๆ ที่เกิดจากการยกเลิกของท่าน
- กรณีที่ท่านต้องออกตัวภายใน เช่น (ตัวเครื่องบิน, ตัวรถทัวร์, ตัวรถไฟ) กรุณาสอบถามที่เจ้าหน้าที่ทุกครั้งก่อนทำการออกตัว เนื่องจากสายการบินอาจมีการปรับเปลี่ยนพลับบิน หรือเวลาบิน โดยไม่ได้แจ้งให้ทราบล่วงหน้า ทางบริษัทฯ จะไม่รับผิดชอบใดๆ ในกรณี ถ้าท่านออกตัวภายในโดยไม่แจ้งให้ทราบและหากพลับบินมีการปรับเปลี่ยนเวลาบินเพราะถือว่าท่านยอมรับในเงื่อนไขดังกล่าว
- กรณีผู้เดินทางที่ต้องการความช่วยเหลือเป็นพิเศษ เช่น การขอใช้วีลแชร์ที่สนามบิน กรุณาแจ้งบริษัทฯ อย่างน้อย 7 วัน ก่อนการเดินทาง หรือเริ่มตั้งแต่ท่านจองทัวร์ มิฉะนั้นทางบริษัทฯ ไม่สามารถจัดการได้ล่วงหน้า ทางบริษัทฯ ขอสงวนสิทธิ์ในการเรียกเก็บค่าใช้จ่ายตามจริงที่เกิดขึ้นกับผู้เดินทาง (ถ้ามี)
- กรณีท่านเป็นอิสลาม ไม่สามารถทานอาหารบางประเภทได้ โปรดระบุให้ชัดเจนก่อนทำการจอง กรณีแจ้งล่วงหน้าก่อนเดินทาง กะทันหัน อาจมีค่าใช้จ่ายเพิ่มเติม
- กรณีใช้หนังสือเดินทางราชการ (เล่มน้ำเงิน) เดินทางเพื่อการท่องเที่ยวเกี่ยวกับคณะทัวร์ หากท่านถูกปฏิเสธในการเข้า - ออกประเทศ ใดๆ ก็ตาม ทางบริษัทฯ ขอสงวนสิทธิ์ไม่คืนค่าทัวร์และรับผิดชอบใดๆ ทั้งสิ้น
- เมื่อท่านได้ชำระเงินมัดจำหรือทั้งหมด ทางบริษัทฯ จะถือว่าท่านรับทราบและยอมรับในเงื่อนไขต่างๆ ของบริษัทฯ ที่ได้ระบุไว้ในรายการทัวร์ทั้งหมด

## โรงแรมที่พัก



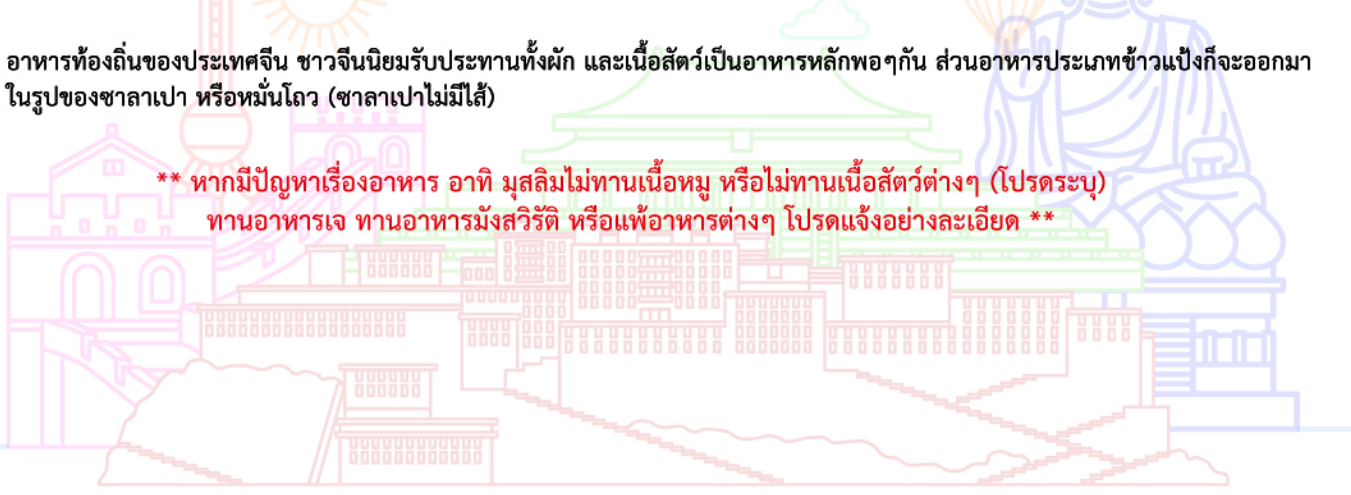
- 📌 เนื่องจากห้องพักของโรงแรมในประเทศจีนนั้น มีห้องพักประเภท DOUBLE BED (DBL) คอนข้างจำกัด หากลูกค้ามีความประสงค์จะพักห้องประเภทนี้ ควรแจ้งเจ้าหน้าที่ล่วงหน้าก่อนทำการจอง บริษัทฯ จะยึดประเภทห้องพักตามใบจองจากบริษัทเองจนเสร็จที่ท่านทำการจองทัวร์มาเท่านั้น หากมีการปรับเปลี่ยนห้องพักในระยะเวลาใกล้วันเดินทาง บริษัทฯ ขอสงวนสิทธิ์เปลี่ยนแปลงประเภทห้องพักโรงแรมที่ระบุในรายการทัวร์ เป็นเพียงโรงแรมที่นำเสนอเบื้องต้นเท่านั้น ซึ่งอาจจะมีการเปลี่ยนแปลง แต่โรงแรมที่เข้าพักจะเป็นโรงแรมระดับเดียวกันเท่านั้น (มาตรฐานประเทศจีน)

## อาหาร



- 📌 อาหารท้องถิ่นของประเทศจีน ชาวจีนนิยมรับประทานทั้งผัก และเนื้อสัตว์เป็นอาหารหลักพอกัน ส่วนอาหารประเภทข้าวแป้งก็จะออกมาในรูปของซาลาเปา หรือหมั่นโถว (ซาลาเปาไม่มีไส้)

**\*\* หากมีปัญหาเรื่องอาหาร อาทิ มุสลิมไม่ทานเนื้อหมู หรือไม่ทานเนื้อสัตว์ต่างๆ (โปรดระบุ) ทานอาหารเจ ทานอาหารมังสวิรัต หรือแพ้อาหารต่างๆ โปรดแจ้งอย่างละเอียด \*\***



# รายละเอียดเพิ่มเติม



- บริษัทฯ มีสิทธิ์ในการเปลี่ยนแปลงโปรแกรมทัวร์ในกรณีที่เกิดเหตุสุดวิสัยจนไม่อาจแก้ไขได้
- เที่ยวบิน, ราคาและรายการท่องเที่ยว สามารถเปลี่ยนแปลงได้ตามความเหมาะสมโดยคำนึงถึงผลประโยชน์ของผู้เดินทางเป็นสำคัญ
- หนังสือเดินทางต้องมีอายุการใช้งานเหลือไม่น้อยกว่า 6 เดือน และบริษัทฯ รับผิดชอบเฉพาะผู้มีจุดประสงค์เดินทางเพื่อท่องเที่ยวเท่านั้น (หนังสือเดินทางต้องมีอายุเหลือใช้งานไม่น้อยกว่า 6 เดือน บริษัทฯ ไม่รับผิดชอบหากอายุเหลือไม่ถึงและไม่สามารถเดินทางได้)
- ทางบริษัทฯ จะไม่รับผิดชอบใดๆ ทั้งสิ้น หากเกิดความล่าช้าของสายการบิน, สายการบินยกเลิกบิน , การประท้วง, การนัดหยุดงาน, การก่อกองจลาจลหรือกรณีท่านถูกปฏิเสธการเข้าหรือออกเมืองจากเจ้าหน้าที่ตรวจคนเข้าเมือง หรือ เจ้าหน้าที่กรมแรงงานทั้งจากไทย และต่างประเทศซึ่งอยู่นอกเหนือความรับผิดชอบของบริษัทฯ หรือเหตุภัยพิบัติทางธรรมชาติ (ซึ่งลูกค้าจะต้องยอมรับในเงื่อนไขในกรณีที่เกิดเหตุสุดวิสัย ซึ่งอาจจะปรับเปลี่ยนโปรแกรมตามความเหมาะสม)
- ทางบริษัทฯ จะไม่รับผิดชอบใดๆ ทั้งสิ้น หากผู้เดินทางประสบเหตุสภาวะฉุกเฉินจากโรคประจำตัว ซึ่งไม่ได้เกิดจากอุบัติเหตุ ในรายการท่องเที่ยว (ซึ่งลูกค้าจะต้องยอมรับในเงื่อนไขในกรณีที่เกิดเหตุสุดวิสัย ซึ่งอยู่นอกเหนือความรับผิดชอบของบริษัทฯ)
- ทางบริษัทฯ จะไม่รับผิดชอบใดๆ ทั้งสิ้น หากท่านใช้บริการของทางบริษัทฯ ไม่ครบ อาทิ ไม่เที่ยวบางรายการ, ไม่ทานอาหารบางมื้อ, เพราะค่าใช้จ่ายทุกอย่างทางบริษัทฯ ได้ชำระค่าใช้จ่ายให้ตัวแทนต่างประเทศแบบเหมาจ่ายขาด ก่อนเดินทางเรียบร้อยแล้ว เป็นการชำระเหมาขาด
- ทางบริษัทฯ จะไม่รับผิดชอบใดๆ ทั้งสิ้น หากเกิดสิ่งของสูญหายจากการโจรกรรมและหรือเกิดอุบัติเหตุที่เกิดจากความประมาทของนักท่องเที่ยวเองหรือในกรณีที่กระเป๋าเกิดสูญหายหรือชำรุดจากสายการบิน
- กรณีที่การตรวจคนเข้าเมืองทั้งที่กรุงเทพฯ และในต่างประเทศปฏิเสธมิให้เดินทางออกหรือเข้าประเทศที่ระบุไว้ในรายการเดินทาง บริษัทฯ ขอสงวนสิทธิ์ที่จะไม่คืนค่าบริการไม่ว่ากรณีใดๆ ทั้งสิ้น
- ตัวเครื่องบินเป็นตัวราคาพิเศษ กรณีที่ท่านไม่เดินทางพร้อมคณะไม่สามารถนำมาเลื่อนวันหรือคืนเงินและไม่สามารถเปลี่ยนชื่อได้ หากมีการปรับราคาบัตรโดยสารสูงขึ้น ตามอัตราค่าน้ำมันหรือค่าเงินแลกเปลี่ยน ทางบริษัท ขอสงวนสิทธิ์ปรับราคาตัวดังกล่าว
- เมื่อท่านตกลงชำระเงินไม่ว่าทั้งหมดหรือบางส่วนผ่านตัวแทนของบริษัทฯ หรือชำระโดยตรงกับทางบริษัทฯ ทางบริษัทฯ จะถือว่าท่านได้ยอมรับในเงื่อนไขข้อตกลงต่างๆ ที่ได้ระบุไว้ข้างต้นนี้แล้วทั้งหมด
- กรุ๊ปที่เดินทางช่วงวันหยุดหรือเทศกาลที่ต้องการันตีมัดจำกับสายการบินหรือผ่านตัวแทนในประเทศหรือต่างประเทศ รวมถึงเที่ยวบินพิเศษ เช่น Charter Flight, Extra Flight จะไม่มีการคืนเงินมัดจำหรือค่าทัวร์ทั้งหมด
- ในกรณีของ PASSPORT นั้น จะต้องไม่มีการชำรุด เปียกน้ำ การขีดเขียนรูปต่างๆ หรือแม้กระทั่งตราปั๊มลายการ์ตูน ที่ไม่ใช่การประทับตราอย่างเป็นทางการของตม. กรุณาตรวจสอบ PASSPORT ของท่านก่อนการเดินทางทุกครั้ง หาก ตม. ปฏิเสธการเข้า-ออกเมืองของท่าน ทางบริษัทฯ จะไม่รับผิดชอบใดๆ ทั้งสิ้น
- กรณีมี "คดีความ" ที่ไม่อนุญาตให้ท่านเดินทางออกนอกประเทศได้ โปรดทำการตรวจสอบก่อนการจองทัวร์ว่าท่านสามารถเดินทางออกนอกประเทศได้หรือไม่ ถ้าไม่สามารถเดินทางได้ ซึ่งเป็นสิ่งที่อยู่เหนือการควบคุมของบริษัทฯ ทางบริษัทฯ จะไม่รับผิดชอบใดๆ ทั้งสิ้น
- กรณี "หญิงตั้งครรภ์" ท่านจะต้องมีใบรับรองแพทย์ ระบุชัดเจนว่าสามารถเดินทางออกนอกประเทศได้ รวมถึงรายละเอียดอายุครรภ์ที่ชัดเจน สิ่งนี้อยู่เหนือการควบคุมของบริษัทฯ ทางบริษัทฯ จะไม่รับผิดชอบใดๆ ทั้งสิ้น
- ภาพที่ใช้เพื่อการโฆษณาเท่านั้น



ก่อนตัดสินใจของทัวร์ควรอ่านเงื่อนไขการเดินทางและรายการทัวร์อย่างละเอียด  
ทุกหน้าอย่างถี่ถ้วนแล้วจึงมัดจำเพื่อประโยชน์ของท่านเอง

